

ハンマー・シリーズ

エア・チゼラー

BRH-6型



寸法図



■ 特 長

- 強力、小型、軽量で使い易い。
- 構造が簡単、堅牢で故障が少ない。
- 狭いところでも自在に働きます。
- 強弱の調節が自由に操作出来ます。

■ 主な用途

- 自動車：整備及び钣金作業
- 一般向：リベット及びはつり作業
- コンクリートのはつり作業など

■ 仕 様

型 式	打撃回数 R.P.M	全 長 mm	全 高 mm	重 量 kg	チゼルセット 軸 径 mm	ホース口金 取付ネジ	ホース内径 mm	空気消費量 m <sup>3</sup> /min	空 気 圧 力 kg/cm <sup>2</sup>
BRH-6	1,800	186	162	1.5	10.15	P、T、片	9.5	0.3	5~7

→10.20 変更

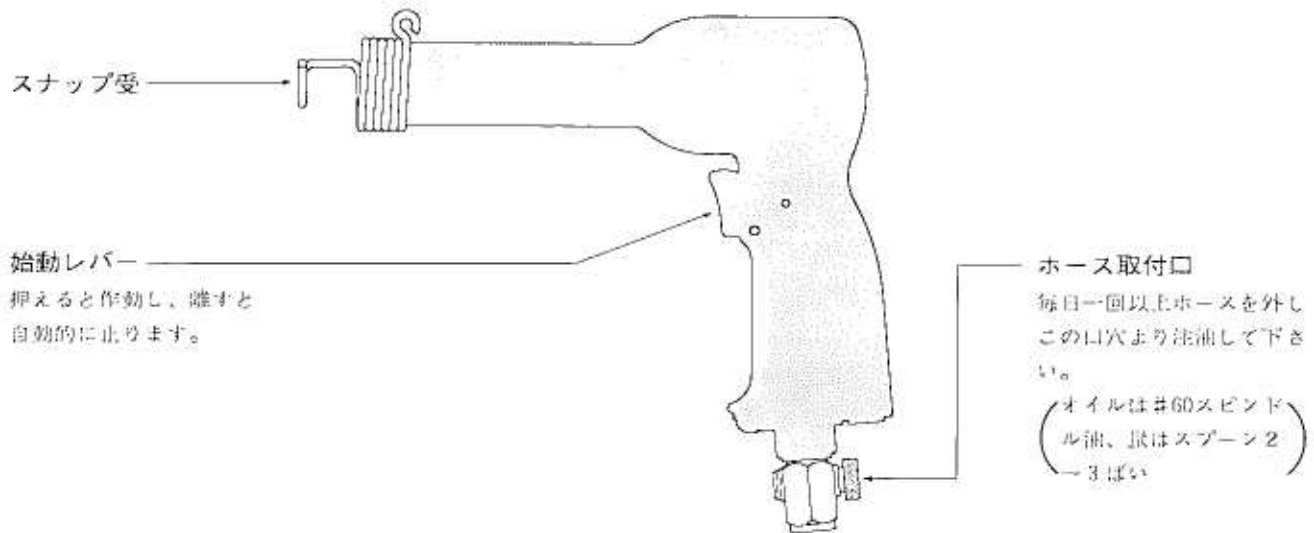
■ 附属品および使用例

(下記部品は各1ヶ)

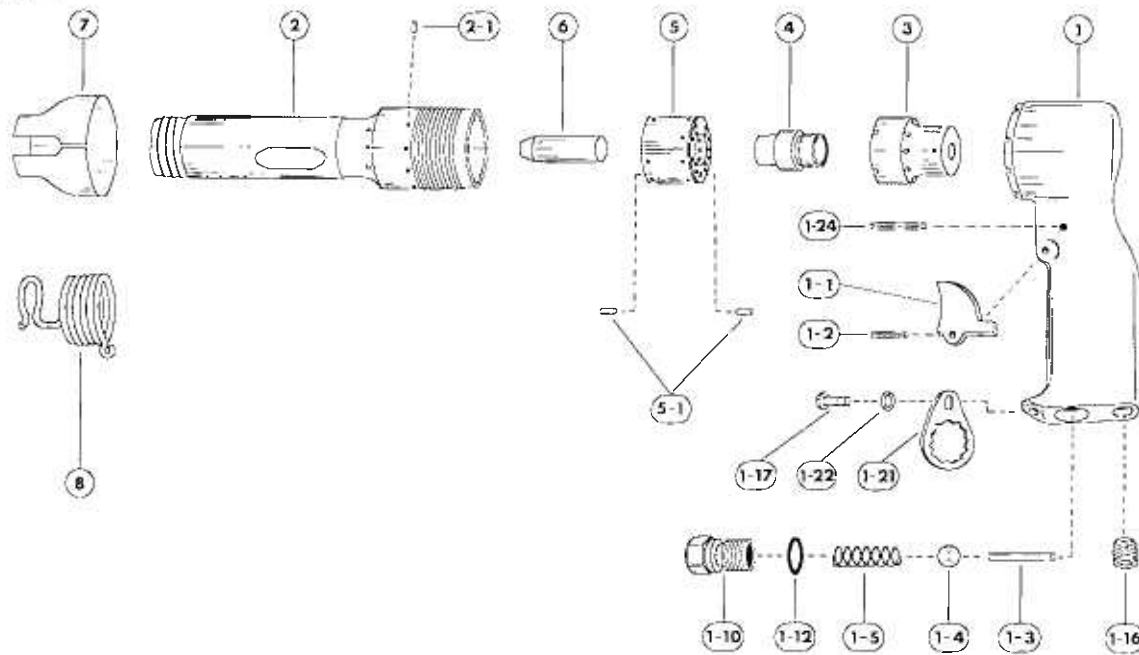
符号	品 名	使 用 例	符号	品 名	使 用 例
1	フラットチゼル	スポット溶接個所の剝離 ボルト・ピンの切断 その他のハツリ作業	5	ダブルブレードカッター	シートメタルの切断 ボディパネルの切断
2	フラットチゼル9°	スポット溶接個所の剝離 ボルト・ピンの切断 その他のハツリ作業	6	スポットウエルドブレーカ	スポット溶接点の剝離 ピンの切断
3	ワイドスクラップチゼル	スポット溶接個所の剝離 ペイントの剝離 その他のハツリ作業	7	ブッシンググリムウピングツール	アイドルゲームスリーブ、 ブッシングの取外し
4	サイドカッターチゼル	リベット・ピンの切断 その他のハツリ作業	<ul style="list-style-type: none"> <li>・1/4" パワーレギュレーター</li> <li>・1/4"×3/8" ホースニップル</li> <li>・六角棒スパナ 6 Hex</li> </ul>		

## ■ お取扱いの注意事項

チゼルの交換方法……スナップ受けを外し、作業に応じたチゼルを挿んで下さい。



## ■ 部品図



## ■ 部品表

符号	部品名称	一台分所要数	符号	部品名称	一台分所要数
1	ハンドル	1	1-22	バネ座金	1
1-1	フレバー	1	1-24	スプリングピン	1
1-2	フレバーピン	1	2	シリンダー	1
1-3	F 棒	1	2-1	シリンダーノックピン	1
1-4	F 弁	1	3	マスターバルブキャップ	1
1-5	F スプリング	1	4	マスターバルブ	1
1-10	ネジスリーブ	1	5	マスターバルブボックス	1
1-12	"O" リング	1	5-1	バルブノックピン	2
1-16	ブラグ	1	6	ピストン	1
1-17	丸小ネジ	1	7	拵気カバー	1
1-21	ネジスリーブ廻り止め	1	8	スナップ受	1



空気機械開発のパイオニア

株式会社 **空研**

本社 大阪府羽曳野市野々上3丁目5番0729-53-0601代/アレックス 5353682  
 東京営業所 〒141 東京都品川区大崎3丁目1番6号 ☎ 03-493-8304代  
 名古屋営業所 〒464 名古屋市千種区内山町3丁目4番2 ☎ 052-731-7467-7596  
 大阪営業所 〒553 大阪市福島区上福島南2丁目260(都賀ビル) ☎ 06-452-2018/453-2314  
 福岡営業所 〒810 福岡市博多区本町3丁目5(都賀ビル) ☎ 092-55-3287  
 札幌出張所 〒065 札幌市北15条東5丁目2番4 ☎ 011-721-5559/741-3256