

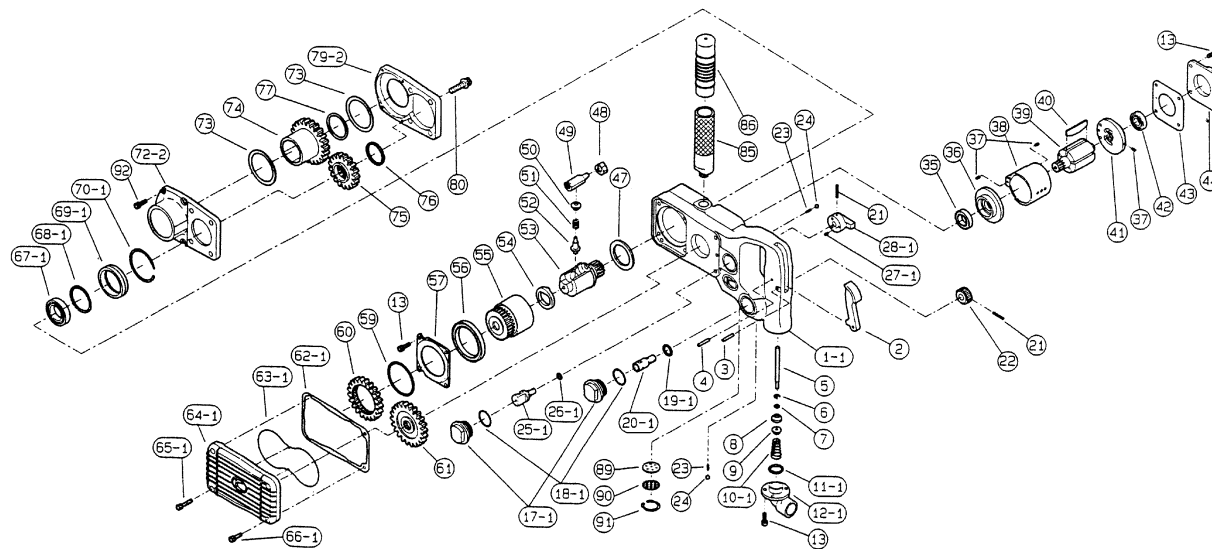
〔部品価格表〕

株式会社 **空研**

KNAW-18

組立生産最終年月：99/09

■部品図



□ モーターケースC.P構成パーツ

| 符号 | 部品名称 | 一台数量 | 部品番号 | 単価 | 価格 | 符号 | 部品名称 | 一台数量 | 部品番号 | 単価 | 価格 |
|-------|------------|------|---------------|-------|---------------|------|----------------|------|-------------|-----|---------------|
| 1-1+□ | モーターケースC.P | 1 | 09A1881HA | | 67,900 | 48 | カム | 1 | 0520027 | | 3,000 |
| 2 | Fレバ | 1 | □ 0222117 | | 500 | 49 | アンビル片 | 1 | 0520028 | | 3,800 |
| 3 | 強力溝付ピン | 1 | □ Z0614×22 | | 30 | 50 | ブランジャーB | 1 | 0520052B | | 970 |
| 4 | 強力溝付ピン | 1 | □ Z0614×26 | | 30 | 51 | 主ばね | 1 | 0520053 | | 950 |
| 5 | F棒 | 1 | □ 0439013I | | 970 | 52 | ブランジャーA | 1 | 0520051C | | 800 |
| 6 | 止め輪 | 1 | □ Z0334 | | 10 | 53 | アンビル | 1 | 09A1830 | | 12,000 |
| 7 | 小型丸平座金 | 1 | □ Z1014K | | 5 | 54 | リテーナ | 1 | 0520050 | | 3,000 |
| 8 | F弁C.P | 1 | □ 04390802 | | 1,500 | 55 | ハンマホイール | 1 | 09A1826 | | 22,000 |
| 9 | スロー弁 | 1 | □ 04390112 | | 580 | 56 | 深溝玉軸受 | 1 | Z0016810Z | | 6,500 |
| 10-1 | Fスプリング | 1 | □ 0132190 | | 160 | 57 | クラッチ中蓋 | 1 | 09A18023 | | 2,200 |
| 11-1 | “O”リング | 1 | □ Z040P20 | | 50 | 59 | 歯車スベーサB | 1 | 09A18251 | | 300 |
| 12-1 | 1/2”特殊接手 | 1 | □ 0132919A | | 3,800 | 60 | 歯車B | 1 | 09A18651 | | 5,000 |
| 13 | WA六角穴付ボルト | 12 | □×4 Z0665×16A | 50 | 600 | 61 | 歯車A | 1 | 09A1865 | | 5,600 |
| 17-1 | G 3/4 プラグ | 2 | □ 09A18391HA | 1,200 | 2,400 | 62-1 | パッキンA | 1 | 09A18592HA | | 460 |
| 18-1 | “O”リング | 2 | □ Z041S26 | 100 | 200 | 63-1 | 板スベーサ | 1 | 09A18254HA | | 630 |
| 19-1 | “O”リング | 1 | □ Z040P14J1 | | 250 | 64-1 | 蓋A | 1 | 09A1859HA | | 2,800 |
| 20-1 | R弁 | 1 | □ 09A1817HA | | 1,680 | 65-1 | 六角穴付ボルト | 2 | □ Z0665×25 | 30 | 60 |
| 21 | スプリングピン | 2 | □ Z0563×22 | 20 | 40 | 66-1 | 六角穴付ボルト | 2 | □ Z0665×20 | 30 | 60 |
| 22 | R弁のぶ | 1 | □ 0442314 | | 700 | 67-1 | 深溝玉軸受 | 1 | □ Z0016905Z | | 2,100 |
| 23 | ロックスプリング | 2 | □ 0114193 | 20 | 40 | 68-1 | スパイラルリング | 1 | □ Z03842 | | 400 |
| 24 | スチールボール | 2 | □ Z0104D | 30 | 60 | 69-1 | ベアリングスリーブ | 1 | 09A18597HA | | 3,300 |
| 25-1 | C弁 | 1 | □ 09A1815HA | | 1,930 | 70-1 | スパイラルリング | 1 | Z03750U | | 400 |
| 26-1 | “O”リング | 1 | Z041S8 | | 40 | 72-2 | 歯車カートリッジケースC.P | 1 | 09A1882A | | 26,600 |
| 27-1 | スプリングピン | 1 | Z0563×6 | | 25 | 73 | 歯車スベーサD | 2 | 09A18252 | 200 | 400 |
| 28-1 | Cレバ | 1 | 09A1816HA | | 2,500 | 74 | 歯車D | 1 | 09A18653 | | 12,000 |
| 35 | 深溝玉軸受 | 1 | Z0016903Z | | 1,800 | 75 | 歯車C | 1 | 09A18652 | | 5,300 |
| 36 | 下エンドプレート | 1 | 09A1823 | | 4,620 | 76 | 摩擦リングC | 1 | 09A18656 | | 940 |
| 37 | スプリングピン | 3 | Z0563×8 | 15 | 45 | 77 | “O”リング | 1 | Z040P36 | | 120 |
| 38 | シリンド | 1 | 0114120 | | 6,300 | 79-2 | 歯車カートリッジ蓋 | 1 | 09A18591B | | 10,000 |
| 39 | ロータ | 1 | 09A1821 | | 8,000 | 80 | 強力六角ボルト | 4 | Z0658×35 | 80 | 320 |
| 40 | ブレード | 5 | 0520022A | 480 | 2,400 | 85 | Dハンドル | 1 | □ 0120292 | | 1,900 |
| 41 | 上エンドプレート | 1 | 09A1824A | | 4,600 | 86 | グリッブ | 1 | □ Z1075627 | | 400 |
| 42 | 深溝玉軸受 | 1 | Z00116001C3 | | 770 | 89 | マフラ | 1 | □ 09A1840HA | | 240 |
| 43 | モータパッキン | 1 | 09A1806 | | 230 | 90 | マフラ押え金具 | 1 | 0538056 | | 400 |
| 44 | モータカバー | 1 | 09A18013 | | 1,980 | 91 | 止め輪 | 1 | Z03025 | | 80 |
| 47 | 間座 | 1 | 0520029 | | 1,900 | 92 | 六角穴付ボルト | 4 | Z0665×12 | 30 | 120 |