

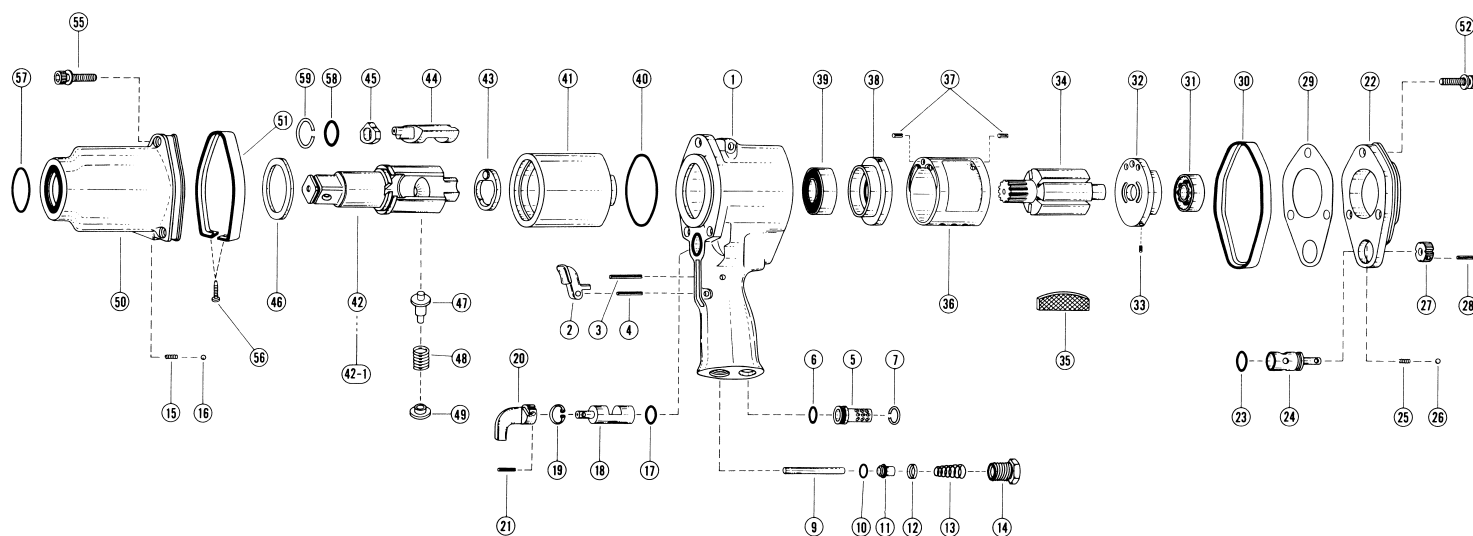
〔部品価格表〕

株式会社 **空研**

KW-2500P

組立生産最終年月：01/11

■部品図



○ モーターケースC.P構成パーツ △ アンビルC.P構成パーツ □ クラッチケースC.P構成パーツ

符号	部品名称	一台数量	部品番号	単価	価格	符号	部品名称	一台数量	部品番号	単価	価格
1+○	モーターケースC.P	1	0525081		29,572	32	上エンドプレート	1	0120113A		5,400
2	F レバ	1	○ 0114112		500	33	スプリングピン	1	Z0563×8		15
3	スプリングピン	1	○ Z0563×22		20	34	ロータ	1	0525021B		5,200
4	スプリングピン	1	○ Z0563×18		20	35	プレート	5	0525022B	680	3,400
5	マフラ	1	○ 0114640		1,100	36	シリンダ	1	0120115		8,000
6	“O” リング	1	○ Z041S112		50	37	スプリングピン	2	Z0563×8	15	30
7	マフラ止めリング	1	○ 0114641		30	38	下エンドプレート	1	0525023		4,800
9	F 棒	1	○ 0525013		660	39	深溝玉軸受	1	Z0016203Z		1,000
10	F 弁板	1	○ 05250111		500	40	“O” リング	1	Z041S63		300
11	F 弁	1	○ 0525011		500	41	ハンマホイール	1	0525026		14,000
12	“O” リングカバー	1	○ 0525041		620	42+△	アンビルC.P	1	05250843AH		16,180
13	F スプリング	1	○ 0525042		120	42+△	3" アンビルC.P	1	05250845AH		19,780
14	ねじスリーブ	1	○ 0516011A		1,700	43	リテーナ	1	0525050		2,800
15	ノックスプリング	1	□ 0114193		20	44	アンビル片	1	0525028		4,200
16	スチールボール	1	□ Z0104D		30	45	カム	1	0525027		3,200
17	“O” リング	1	○ Z041S18		60	46	間座	1	0525029		2,100
18	C 弁	1	○ 0525015		2,400	47	プランジャーA	1	0525051B		1,100
19	止め輪	1	○ Z03018		50	48	主ばね	1	0525053		1,000
20	C レバ	1	○ 0525016		1,600	49	プランジャーB	1	0525052B		1,050
21	スプリングピン	1	○ Z0563×16		20	50+□	クラッチケースC.P	1	0525082		13,050
22	ケースカバーC.P	1	0525088		4,160	51	前プロテクトゴム	1	0525070		400
23	“O” リング	1	Z040P14		40	52	WA六角穴付ボルト	3	Z0666×20A	60	180
24	R 弁	1	0525017		2,000	55	WA六角穴付ボルト	3	Z0666×25A	60	180
25	ノックスプリング	1	0114192		20	56	タッピンねじ	2	Z0804×12	15	30
26	スチールボール	1	Z0104D		30	57	“O” リング	1	□ Z040P32		90
27	R 弁のぶ	1	0810610		420	58	“O” リング	1	△ Z040P14		40
28	スプリングピン	1	Z0563×16		20	59	リテーナリング	1	△ 0120128		140
29	モータパッキン	1	0525006		270						
30	後プロテクトゴム	1	0525071		400						
31	深溝玉軸受	1	Z0016202		740						