

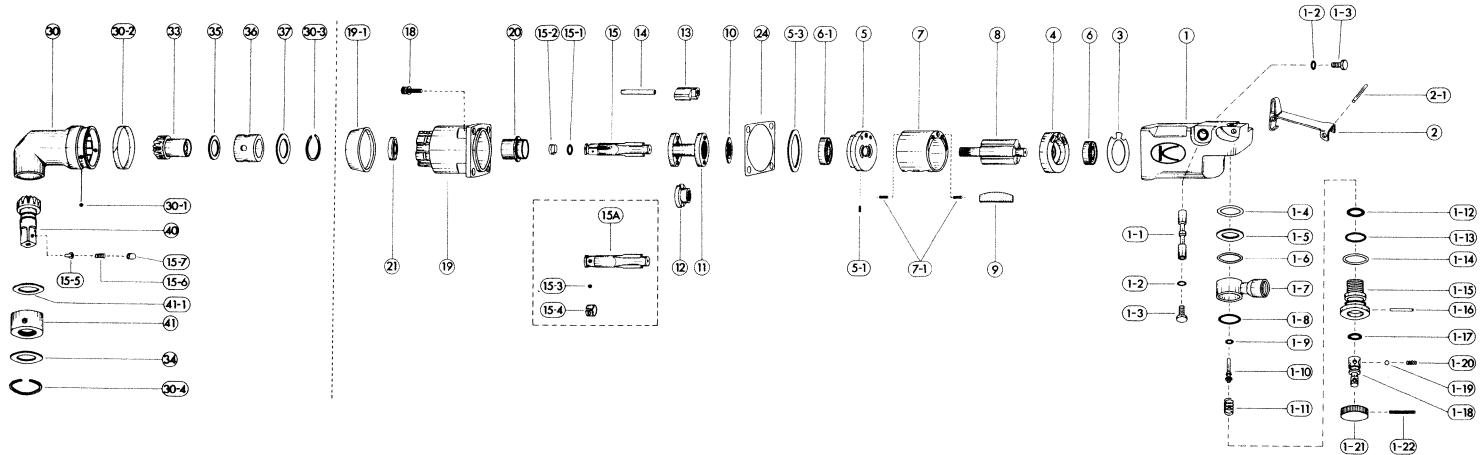
# 〔部品価格表〕

株式会社 **空研**

## KW-060AK

組立生産最終年月：00/04

### ■部品図



○ モーターケースC.P構成パーツ    △ クラッチシャフトC.P構成パーツ    × D型クラッチシャフトC.P構成パーツ    ▲ 従歯車C.P構成パーツ

符号	部品名称	一台数量	部品番号	単価	価格	符号	部品名称	一台数量	部品番号	単価	価格
KW-060Aインパクトレンチ											
1	モーターケースユニット	1	○ 02600811		13,600	11	クラッチ 枠	1	0206626		7,300
1-1	C 弁	1	○ 0260015		1,330	12	カ ム	1	0206627		3,000
1-2	“O” リン グ	2	○ Z041S7	40	80	13	ド ッ グ	2	0206628	3,200	6,400
1-3	シ ン ク ね じ	2	○ Z0745×8	55	110	14	ド ッ グ ピ ン	2	Z0575×314	120	240
1-4	スリ ー プ パ ッ キ ン	1	○ 0260044		35	15+△	クラッチシャフトC.P	1	02066842		5,150
1-5	ス イ ベ ル 間 座	1	○ 0260042		430	15-1	“O” リ ン グ	1	△ Z040P5		30
1-6	ウ ェ ー プ ワ ッ シ ャ	1	○ Z09706001		90	15-2	リ テ ー ナ リ ン グ	1	△ 0206132		120
1-7	ス リ ー プ 環	1	○ 0260041		3,400	16+×	D型クラッチシャフトC.P	1	02066843		5,560
1-8	“O” リ ン グ	1	○ Z041S20		60	16-1	ス チ ー ル ボ ー ル	1	× Z0103D		10
1-9	“O” リ ン グ	1	○ Z040P4		20	16-2	ボ ー ル 押 え リ ン グ	1	× 0206232		600
1-10	F 棒	1	○ 0260013		700	18	W A 六 角 穴 付 ボ ル ト	4	Z0664×12A	40	160
1-11	F ス プ リ ン グ	1	○ 0260090		140	19+21	クラッチケースC.P	1	0260082		9,000
1-12	“O” リ ン グ	1	○ Z0040P125		40	19-1	カ バ ー シ ー ル	1	0206835		800
1-13	“O” リ ン グ	1	○ Z041S18		60	20	シ ャ ン ク プ ッ シ ュ	1	0206633		2,300
1-14	ス リ ー プ シ ー ト	1	○ 0260043		120	21	オ イ ル シ ー ル	1	Z01612224		370
1-15	ス イ ベ ル 軸	1	○ 0260040		6,200	24	ク ラ ッ チ パ ッ キ ン	1	0260007		140
1-16	ス プ リ ン グ ピ ン	1	○ Z0562×25		30	KWA-6 アングルアタッチメント			0206885		20,960
1-17	“O” リ ン グ	1	○ Z040P7		30	15-5	ピ ン ロ ッ ク 式 ピ ン	1	▲ 0206192		270
1-18	R 弁	1	○ 0260017		1,600	15-6	ピ ン ロ ッ ク 式 ス プ リ ン グ	1	▲ 0206193		25
1-19	ス チ ー ル ボ ー ル	1	○ Z0103D		10	15-7	ピ ン ロ ッ ク 式 ト メ カ バ ー	1	▲ 0206194		270
1-20	ス プ リ ン グ	1	○ 1015192		100	30	コ ー ナ ケ ー ス	1	0206810		8,000
1-21	R 弁 の ぶ	1	○ 0260018		1,200	30-1	ス チ ー ル ボ ー ル	3	Z0104D	30	90
1-22	ス プ リ ン グ ピ ン	1	○ Z05625×22		20	30-2	リ ン グ ス プ リ ン グ	1	0206808		800
2	F レ バ ー C.P	1	○ 02600812		1,960	30-3	止 め 輪	1	Z03028		120
2-1	ス プ リ ン グ ピ ン	1	○ Z0563×24		25	30-4	止 め 輪	1	Z03025		80
3	モ ー タ パ ッ キ ン	1	0260006		45	33	動 歯 車	1	0206467		5,400
4	(上) エ ン ド プ レ ー ト	1	0260024		4,500	34	ス ベ ー サ	1	0206805		210
5	(下) エ ン ド プ レ ー ト	1	0206623		3,600	35	動 歯 車 ス ラ ス ト 板	1	0206807		1,200
5-1	ス プ リ ン グ ピ ン	1	Z05625×6		15	36	動 歯 車 軸 受	1	0206803		2,000
5-3	モ ー タ 間 座	1	0260034		450	37	ス ラ ス ト 座 金	1	0206470		450
6	深 溝 玉 軸 受	1	Z001608		520	40	従 歯 車	1	▲ 0206804		5,500
6-1	深 溝 玉 軸 受	1	Z001629		600	41	従 歯 車 プ ッ シ ュ	1	0206809		2,400
7	シ リ ン ダ	1	0206620		8,000	41-1	従 歯 車 ス ラ ス ト 板	1	0206806		1,000
7-1	ス プ リ ン グ ピ ン	2	Z05625×8	15	30	▲	従 歯 車 C.P	1	02068852		6,065
8	ロ ー タ	1	0206621		5,500	○	モ ー タ ケ ー ス C.P	1	0260081		31,390
9	プ レ ー ド	6	0206622	470	2,820						
10	ス ベ ー サ	1	0206625		1,200						