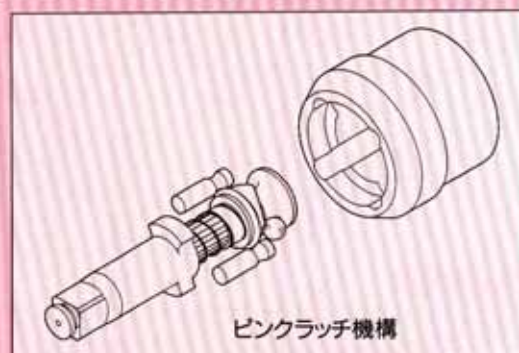




エアーインパクトレンチ KW-12

《9.5mm角ドライブ》

小さなサイズで大きなパワー!



■特長

1. クラッチ機構は、小型軽量でパワフルなトルクを生み出すピンクラッチ機構を採用。
2. 振動が小さくバランスの良い打撃。
3. 低騒音。
4. 切替えとパワー調整が一体構造。
5. グリップカバー採用により手に馴じみ、疲労を感じさせない。

■用途

1. 軽量自動車のタイヤ脱着作業。
2. エンジン分解組立作業。
3. その他ボルト締め作業全般に幅広くご利用になれます。

■仕様

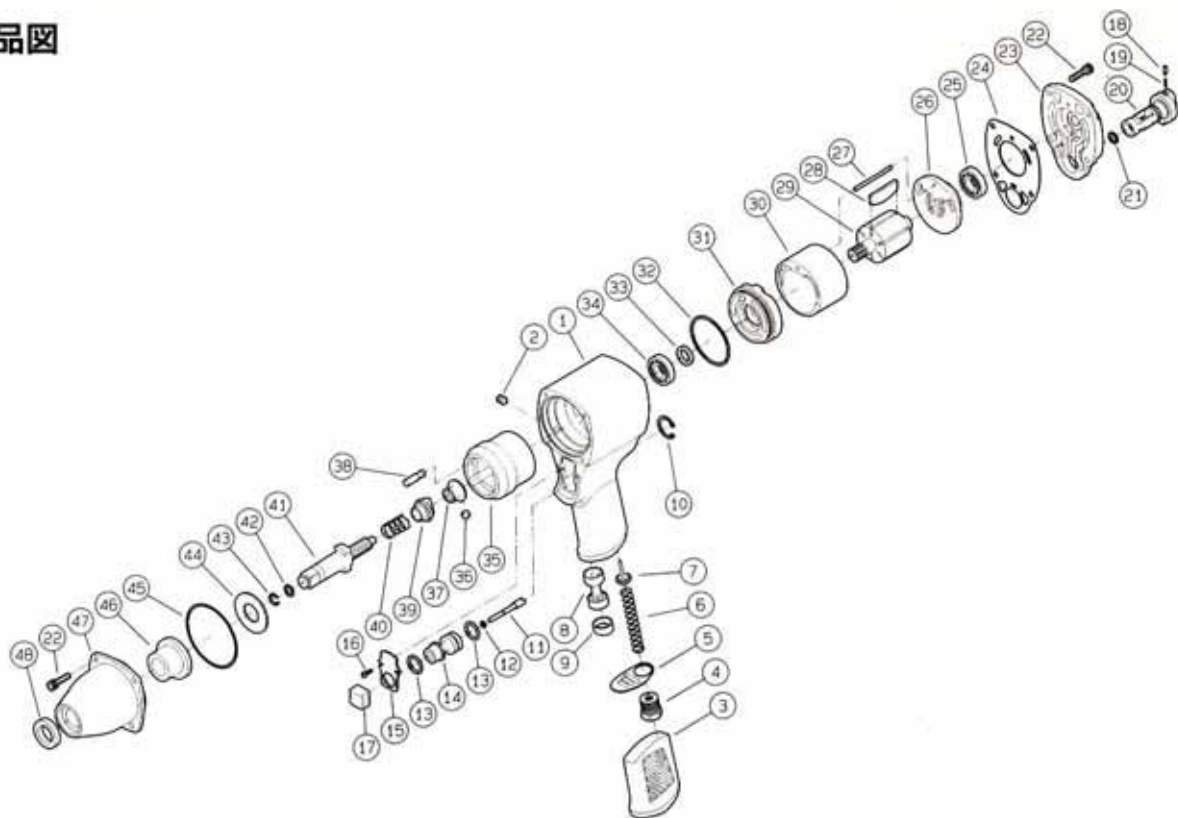
種別	シャック サイズ	能力 ボルト径	実用 トルク範囲	全長 (ソケット無)	重量 (ソケット無)	無負荷 回転数	空気 消費量	使用 コンプレッサー	使用エア ホース(内径)
機種	mm	mm	N・m	mm	kg	rpm	ml/min	kW (PS)	mm
KW-12	9.5	12	30~170	158	1.6	9,000	0.35	2.2 (3)	6.3

*仕様・設計は予告なく変更することがあります。予めご了承ください。

■付属品

- 本体付属品：カップリングプラグ20PM 1個
- セット付属品：本体付属品+9.5mm角ドライブソケット 14・17Hex. 各1個

■ 部品図



■ 部品表

△クラッチケースC.P構成パーツ ×クラッチシャックC.P構成パーツ

符号	部品名称	部品番号	一台数量	符号	部品名称	部品番号	一台数量
1	モータケース	0112M01	1	26	上エンドプレート	0112M24	1
2	オイルプラグ	0114M013	1	27	ノックピン	0114M201	1
3	グリップカバー	0112M011	1	28	プレート	0112M22	6
4	ねじスリーブ	0118M11	1	29	ロータ	0112M21	1
5	排気カバー	0112M012	1	30	シリンドラ	0112M20	1
6	Fスプリング	0118M90	1	31	下エンドプレート	0112M23	1
7	F井	0118M13	1	32	"O"リング	Z041S38	1
8	マフラ	0112M40	1	33	オイルシール	0112M031	1
9	排気リング	0112M41	1	34	深溝玉軸受	Z0016901	1
10	止め輪	0118M152	1	35	ハンマホイール	0112M26	1
11	F棒	0112M15	1	36	スチールボール	Z0101/40	1
12	"O"リング	0112M170	1	37	ボールガイド	0112M43	1
13	"O"リング	Z040P10	2	38	ハンマピン	0112M29	2
14	Fブッシュ	0112M10	1	39	カム	0112M27	1
15	ストップカバー	0112M21	1	40	ばね	0112M38	1
16	タッピンねじ	Z08035×10ST	2	41	クラッチシャック	× 0112M30	1
17	Fレバー	0112M12	1	42	ラバーリング	× 0110M301	1
18	ストップピン	0118M163	1	43	リテーナリング	× 0110M34	1
19	ノックスプリング	0118M162	1	44	カラ	0112M25	1
20	C-R井	0118M17	1	45	"O"リング	Z041S42	1
21	"O"リング	0118M176	1	46	ケースブッシュ	△ 0110M08	1
22	WA六角穴付ボルト	0118M033	8	47	クラッチケース	△ 0112M02	1
23	ケースカバー	0112M03	1	48	オイルシール	△ 0110M022	1
24	モータパッキン	0112M06	1	△	クラッチケースC.P	0112M82	1
25	深溝玉軸受	Z001EE3	1	×	クラッチシャックC.P	0112M843	1



株式会社 空研

〒583-0871 大阪府羽曳野市野々上3丁目6番15号
 TEL 0729-53-0601(代) FAX 0729-53-0605
 ホームページ URL <http://www.kuken.co.jp>

(営業所)

札幌営業所 TEL 011-782-3111 FAX 011-783-7778 〒085-0017 札幌市東区北十七条東20丁目4番18号
 仙台営業所 TEL 022-287-1505 FAX 022-287-1509 〒984-0038 仙台市若林区伊佐字東通39-1
 北関東営業所 TEL 0285-25-8433 FAX 0285-25-8480 〒323-0012 栃木県小山市大字羽川463-1
 東京営業所 TEL 03-3493-8304 FAX 03-3490-6845 〒141-0032 東京都品川区大崎3丁目1番5号203
 新潟営業所 TEL 025-247-2024 FAX 025-247-2028 〒950-0075 新潟市沼垂東5丁目6番18号
 名古屋営業所 TEL 052-735-6605 FAX 052-735-6608 〒464-0858 名古屋市千種区千種3丁目38番6号
 大阪営業所 TEL 0729-52-0787 FAX 0729-53-0805 〒583-0871 大阪府羽曳野市野々上3丁目6番15号
 広島営業所 TEL 082-875-8463 FAX 082-875-8465 〒731-0137 広島市安佐南区山本2丁目3番15号
 福岡営業所 TEL 092-472-1251 FAX 092-474-7350 〒816-0057 福岡市博多区西月隈1丁目14番43号
 商品センター TEL 0729-39-7522 FAX 0729-39-5900 〒583-0884 大阪府羽曳野市野々上494-1
 本社営業部 E-mail e-kuken@magical.2.egg.or.jp

取扱店