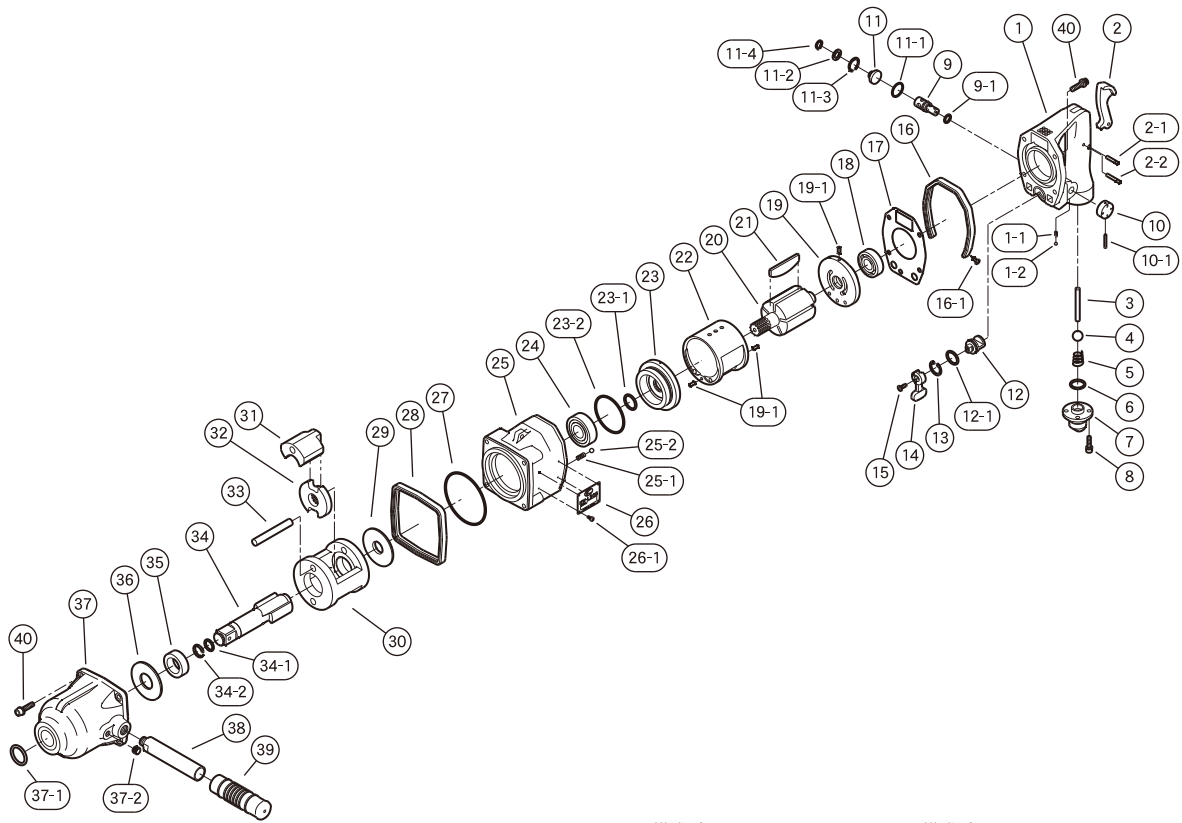


〔部品価格表〕

KW-L20G

■ 部品図



〇 ハンドルC.P構成パーツ □ モータケースC.P構成パーツ ● クラッチケースC.P構成パーツ

符号	部 品 名 称	一 台 数 量	部 品 番 号	単 価	価 格	符号	部 品 名 称	一 台 数 量	部 品 番 号	単 価	価 格
1+〇	ハ ン ド ル C.P	1	0538180		41,800	19-1	ス プ リ ン グ ピ ン	3	Z0564×10	20	60
1-1	ノ ッ ク ス プ リ ン グ	1	〇 0114193		20	20	ロ ー タ	1	0120605A		13,000
1-2	ス チ ー ル ボ ー ル	1	〇 Z0104D		30	21	ブ レ ー ド	5	0538022	760	3,800
2	F レ バ ー	1	〇 0222117		500	22	シ リ ン ダ	1	0120304		9,900
2-1	強 力 溝 付 ピ ン	1	〇 Z0614×22		30	23	下 エ ン ド プ レ ー ト	1	0222023A		12,000
2-2	強 力 溝 付 ピ ン	1	〇 Z0614×24		30	23-1	“O” リ ン グ	1	Z040P20		50
3	F 棒	1	〇 0538111		600	23-2	“O” リ ン グ	1	Z041S56		280
4	ウ レ タ ン ボ ー ル	1	〇 Z0119/16D		640	24	深 溝 玉 軸 受	1	Z0016203		870
5	F ス プ リ ン グ	1	〇 0222190		150	25+□	モ ー タ ケ ー ス C.P	1	0920181		16,000
6	“O” リ ン グ	1	〇 Z040P18		45	25-1	ノ ッ ク ス プ リ ン グ	1	□ 0132991		150
7	ね じ ス リ ー プ	1	〇 0538111B		3,000	25-2	ス チ ー ル ボ ー ル	1	□ Z0106D		40
8	W A 六 角 穴 付 ボ ル ト	4	〇 Z0665×16A	50	200	26	型 式 銘 板	1	□ 0920195		1,500
9	R 弁	1	〇 0538117		2,200	26-1	バ ー カ ー 鋸	4	□ Z0850×3	5	20
9-1	“O” リ ン グ	1	〇 Z040P10A		40	27	“O” リ ン グ	1	Z041S80		280
10	R 弁 ノ ブ	1	〇 0442314		700	28	前 プ ロ テ ク ト ゴ ム	1	0538170		490
10-1	ス プ リ ン グ ピ ン	1	〇 Z0563×22		20	29	ス ペ ー サ	1	0222025A		1,600
11	R 弁 蓋	1	〇 0222150		840	30	ク ラ ッ チ 枠	1	0920126		18,000
11-1	“O” リ ン グ	1	〇 Z041S20		60	31	ド ッ グ	2	0920128	8,500	17,000
11-2	R 弁 蓋 ロ ッ ク	1	〇 02221501		110	32	カ ム	1	0920127		7,000
11-3	止 め 輪	1	〇 Z03020		55	33	ド ッ グ ピ ン	2	0920129	900	1,800
11-4	止 め 輪	1	〇 Z03210		20	34+×	ク ラ ッ チ シ ャ ン ク C.P	1	09201843		12,500
12	C 弁	1	〇 0132916		2,500	34-1	“O” リ ン グ	1	× Z040P14		40
12-1	“O” リ ン グ	1	〇 Z041S18		60	34-2	リ テ ー ナ リ ン グ	1	× 0120128		140
13	止 め 輪	1	〇 Z03121		40	35	枠 プ ッ シ ュ	1	0920131		5,000
14	C レ バ ー	1	〇 0132915		1,300	36	ス ラ ス ト 板	1	0222034		1,500
15	六 角 穴 付 皿 ボ ル ト	1	〇 Z0674×12		50	37+●	ク ラ ッ チ ケ ー ス C.P	1	0920182		14,500
16	後 プ ロ テ ク ト ゴ ム	1	0538171		490	37-1	“O” リ ン グ	1	● Z040P25		70
16-1	タ ッ ピ ン ね じ	2	Z0804×12	15	30	37-2	ブ ラ グ	1	● Z0751/8		130
17	モ ー タ パ ッ キ ン	1	0538106		300	38	デ ッ ト ハ ン ド ル	1	0120292		1,900
18	深 溝 玉 軸 受	1	Z0016204Z		1,130	39	グ リ ッ プ	1	Z1075627		400
19	上 エ ン ド プ レ ー ト	1	0120302		9,500	40	W A 六 角 穴 付 ボ ル ト	8	Z0666×25A	60	480