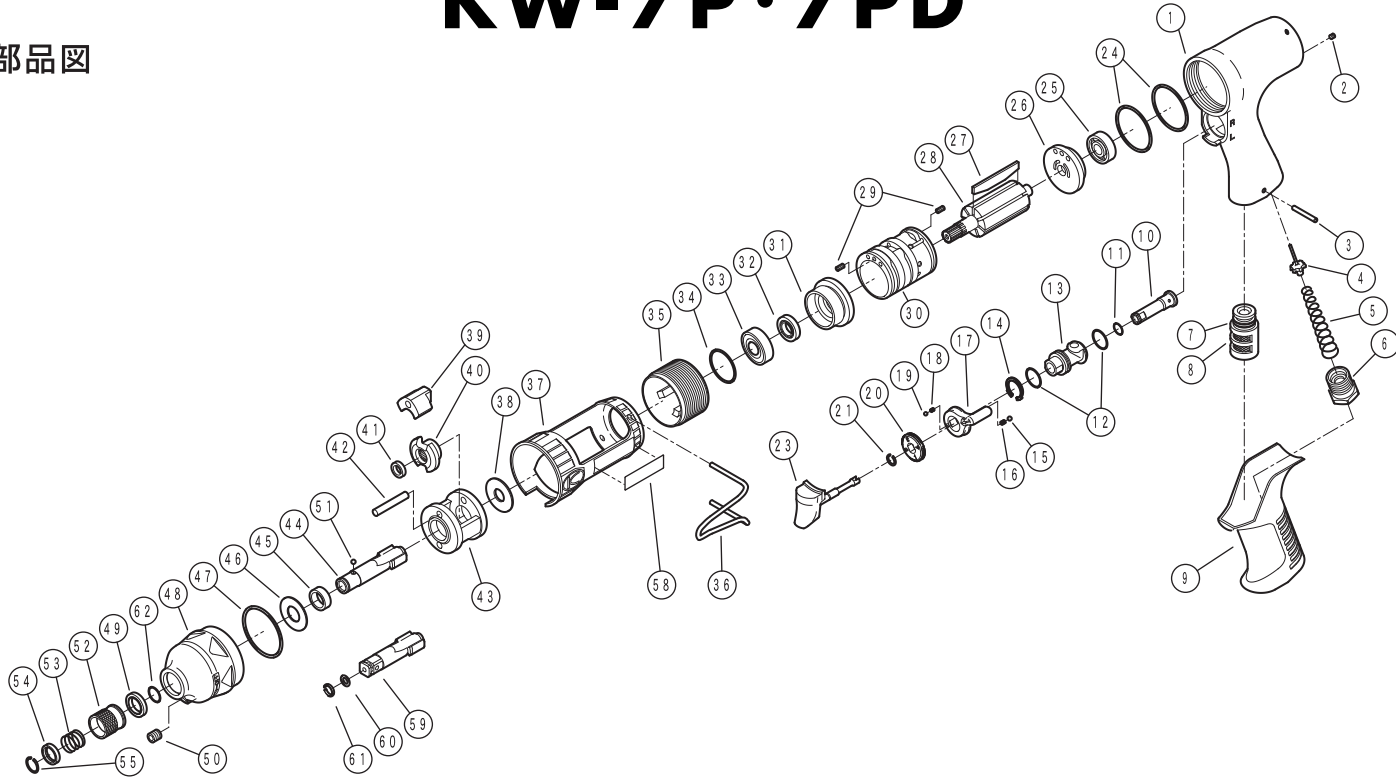


# 〔部品価格表〕

株式会社 **空研**

## KW-7P・7PD

### ■部品図



○ モータケースC.P構成パーツ    △ クラッチケースC.P構成パーツ    × クラッチシャंकC.P構成パーツ

| 符号 | 部品名称       | 一台数量 | 部品番号         | 単価  | 価格            | 符号   | 部品名称        | 一台数量 | 部品番号        | 単価    | 価格            |
|----|------------|------|--------------|-----|---------------|------|-------------|------|-------------|-------|---------------|
| 1  | モータケースユニット | 1    | ○ 02070811KA |     | <b>18,000</b> | 33   | 深溝玉軸受       | 1    | Z0016000Z   |       | <b>870</b>    |
| 2  | 六角穴付止めねじ   | 1    | Z0763×3      |     | <b>30</b>     | 34   | “O” リング     | 1    | Z041S26     |       | <b>100</b>    |
| 3  | 強力溝付ピン     | 1    | ○ Z0613×22   |     | <b>30</b>     | 35   | 接手          | 1    | 0207039     |       | <b>3,500</b>  |
| 4  | F 弁        | 1    | ○ 02070131   |     | <b>380</b>    | 36   | フック         | 1    | 0207099     |       | <b>600</b>    |
| 5  | F スプリング    | 1    | ○ 0207038    |     | <b>180</b>    | 37   | プロテクタ       | 1    | 02070041    |       | <b>900</b>    |
| 6  | ねじスリーブ     | 1    | ○ 0207011    |     | <b>900</b>    | 38   | スペーサ        | 1    | 0207025     |       | <b>800</b>    |
| 7  | “O” リング    | 1    | ○ Z040P12    |     | <b>40</b>     | 39   | ドットグ        | 2    | 0206128     | 3,400 | <b>6,800</b>  |
| 8  | マフラユニット    | 1    | ○ 0207040K   |     | <b>2,200</b>  | 40   | カム          | 1    | 0207027     |       | <b>2,800</b>  |
| 9  | グリッパ       | 1    | 02070011     |     | <b>890</b>    | 41   | スラストリング     | 1    | 02070322    |       | <b>1,000</b>  |
| 10 | R 弁        | 1    | ○ 0207017    |     | <b>1,700</b>  | 42   | ドッグピン       | 2    | Z0575×314   | 120   | <b>240</b>    |
| 11 | “O” リング    | 1    | ○ Z04307010  |     | <b>50</b>     | 43   | クラッチ枠       | 1    | 0206126     |       | <b>7,100</b>  |
| 12 | “O” リング    | 2    | ○ Z041S15    | 60  | <b>120</b>    | 44   | D型クラッチシャंक  | 1    | 0207030DA   |       | <b>7,000</b>  |
| 13 | C 弁        | 1    | ○ 0207015    |     | <b>3,000</b>  | 45   | 枠ブッシュ       | 1    | 0207031     |       | <b>1,000</b>  |
| 14 | 止め輪        | 1    | ○ Z03017     |     | <b>55</b>     | 46   | スラスト板       | 1    | 0207032     |       | <b>120</b>    |
| 15 | スチールボール    | 1    | ○ Z0103D     |     | <b>10</b>     | 47   | “O” リング     | 1    | △ Z041S40   |       | <b>100</b>    |
| 16 | Cレバースプリング  | 1    | ○ 02070161   |     | <b>70</b>     | 48+△ | クラッチケースC.P  | 1    | 0207082A    |       | <b>7,140</b>  |
| 17 | C レバー      | 1    | ○ 0207016    |     | <b>260</b>    | 49   | オイルシール      | 1    | △ Z01812183 |       | <b>350</b>    |
| 18 | R弁のぶスプリング  | 1    | ○ 02070181   |     | <b>70</b>     | 50   | ドライシールプラグ   | 1    | △ Z0751/16D |       | <b>130</b>    |
| 19 | スチールボール    | 1    | ○ Z01025D    |     | <b>20</b>     | 51   | スチールボール     | 1    | Z0101/8D    |       | <b>10</b>     |
| 20 | R 弁 の ぶ    | 1    | ○ 0207018    |     | <b>230</b>    | 52   | ボール押え       | 1    | 0207043     |       | <b>2,200</b>  |
| 21 | R 弁 リング    | 1    | ○ 02070176   |     | <b>60</b>     | 53   | ボール押えスプリング  | 1    | 02054302    |       | <b>180</b>    |
| 23 | F レバー      | 1    | ○ 0207012    |     | <b>1,240</b>  | 54   | スプリング止め     | 1    | 02054303    |       | <b>600</b>    |
| 24 | “O” リング    | 2    | Z041S36      | 100 | <b>200</b>    | 55   | 止め輪         | 1    | 02054304    |       | <b>90</b>     |
| 25 | 深溝玉軸受      | 1    | Z001608      |     | <b>520</b>    | 58   | シール         | 2    | 02070951    | 50    | <b>100</b>    |
| 26 | 上エンドプレート   | 1    | 0207024      |     | <b>3,400</b>  | 59+× | クラッチシャंकC.P | 1    | 02070842    |       | <b>7,200</b>  |
| 27 | プレート       | 7    | 0207022A     | 430 | <b>3,010</b>  | 60   | “O” リング     | 1    | × Z040P5    |       | <b>30</b>     |
| 28 | ロータ        | 1    | 0207021      |     | <b>5,900</b>  | 61   | リテーナリング     | 1    | × 0206132   |       | <b>120</b>    |
| 29 | スプリングピン    | 2    | Z0563×6      | 25  | <b>50</b>     | 62   | “O” リング     | 1    | △ Z041S12   |       | <b>60</b>     |
| 30 | シリンダ       | 1    | 0207020A     |     | <b>9,000</b>  | ○    | モータケースC.P   | 1    | 0207081KA   |       | <b>28,615</b> |
| 31 | 下エンドプレート   | 1    | 0207023A     |     | <b>4,000</b>  |      |             |      |             |       |               |
| 32 | オイルシール     | 1    | Z01810194    |     | <b>500</b>    |      |             |      |             |       |               |