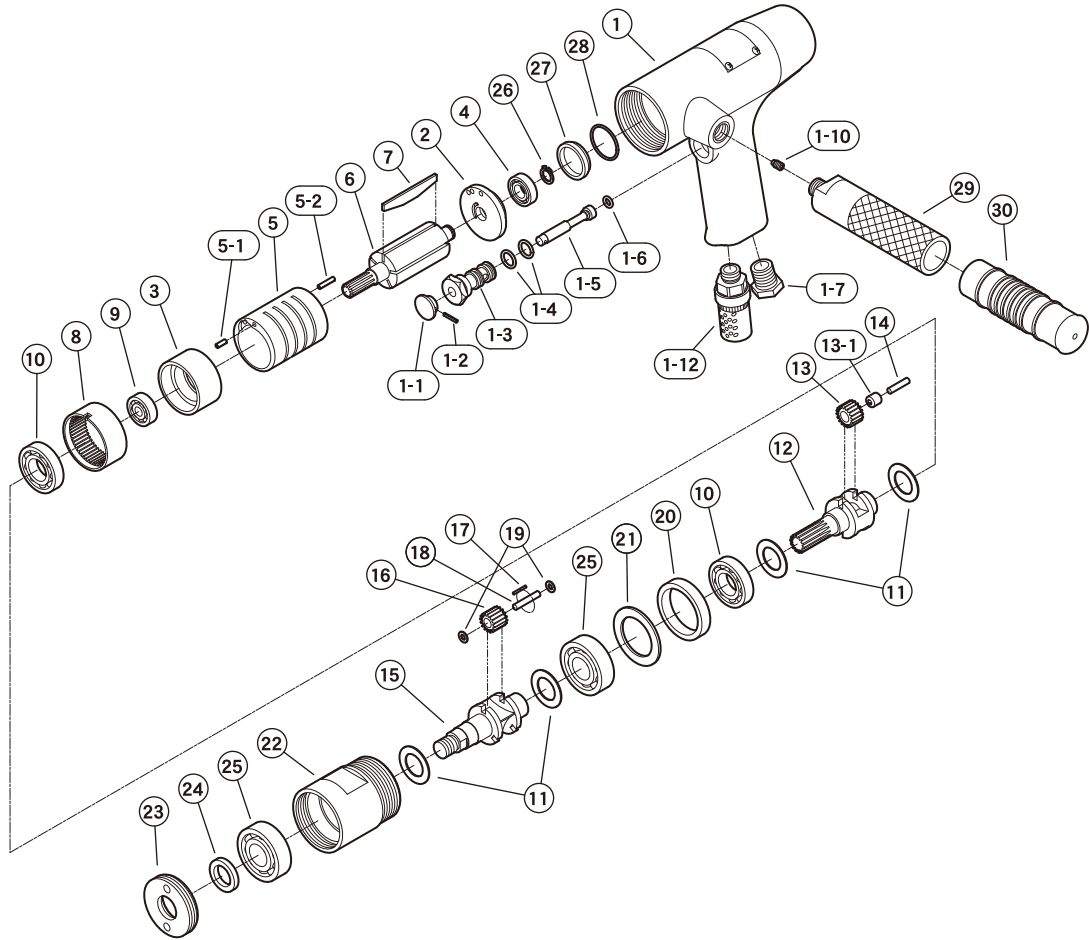


# 〔部品価格表〕

## KDR-1301

### ■ 部品図



□ モーターケースC.P構成パーツ × 第1遊星歯車C.P構成パーツ

| 符号   | 部品名称       | 一台数量 | 部品番号       | 単価    | 価格            | 符号   | 部品名称       | 一台数量 | 部品番号       | 単価    | 価格            |
|------|------------|------|------------|-------|---------------|------|------------|------|------------|-------|---------------|
| 1+□  | モーターケースC.P | 1    | 4013081    |       | <b>25,870</b> | 11   | A S 形 ワッシャ | 4    | Z102AS1103 | 250   | <b>1,000</b>  |
| 1-1  | 押しボタン      | 1    | □ 4060112  |       | <b>650</b>    | 12   | 歯車枠        | 1    | 4013132    |       | <b>8,500</b>  |
| 1-2  | スプリングピン    | 1    | □ Z0562×12 |       | <b>15</b>     | 13   | 第1遊星歯車     | 2 ×  | 4013133    | 1,700 | <b>3,400</b>  |
| 1-3  | F ワッシャ     | 1    | □ 4013110  |       | <b>1,400</b>  | 13-1 | ニードルベアリング  | 2 ×  | Z0080408   | 1,600 | <b>3,200</b>  |
| 1-4  | “O” リング    | 2    | □ Z040P10  | 30    | <b>60</b>     | 14   | ニードルローラ    | 2    | Z0574×178  | 100   | <b>200</b>    |
| 1-5  | F 棒        | 1    | □ 4013113  |       | <b>1,060</b>  | 15   | 主軸         | 1    | 4013130    |       | <b>10,000</b> |
| 1-6  | “O” リング    | 1    | □ Z040P5   |       | <b>30</b>     | 16   | 第2遊星歯車     | 3    | 4013134    | 1,600 | <b>4,800</b>  |
| 1-7  | ねじスリーブ     | 1    | □ 2263142  |       | <b>630</b>    | 17   | ニードルローラ    | 33   | Z05715×118 | 100   | <b>3,300</b>  |
| 1-10 | セットスクリュー   | 1    | □ Z0765×8B |       | <b>80</b>     | 18   | ニードルローラ    | 3    | Z0574×218  | 120   | <b>360</b>    |
| 1-12 | マフラユニット    | 1    | 4013040    |       | <b>5,200</b>  | 19   | 小型丸平座金     | 6    | Z1014×8×08 | 10    | <b>60</b>     |
| 2    | 上エンドプレート   | 1    | 4013124    |       | <b>4,400</b>  | 20   | ベアリング受     | 1    | 4013136    |       | <b>3,400</b>  |
| 3    | 下エンドプレート   | 1    | 4013123A   |       | <b>3,300</b>  | 21   | スラスト板      | 1    | 4013125    |       | <b>330</b>    |
| 4    | 深溝玉軸受      | 1    | Z0016900   |       | <b>1,000</b>  | 22   | フロントケース    | 1    | 4013102    |       | <b>7,700</b>  |
| 5    | シリンドラ      | 1    | 4013120    |       | <b>11,000</b> | 23   | 押えねじ       | 1    | 4013135    |       | <b>2,800</b>  |
| 5-1  | スプリングピン    | 1    | Z0563×8    |       | <b>15</b>     | 24   | オイルシール     | 1    | Z01616244  |       | <b>420</b>    |
| 5-2  | スプリングピン    | 1    | Z0563×14   |       | <b>20</b>     | 25   | 深溝玉軸受      | 2    | Z0016203   | 870   | <b>1,740</b>  |
| 6    | ロータ        | 1    | 4013121    |       | <b>8,300</b>  | 26   | 止め輪        | 1    | Z0329      |       | <b>30</b>     |
| 7    | プレート       | 5    | 4013122    | 480   | <b>2,400</b>  | 27   | 蓋          | 1    | 4013150    |       | <b>1,100</b>  |
| 8    | 内歯車        | 1    | 4013131    |       | <b>2,980</b>  | 28   | “O” リング    | 1    | Z041S24    |       | <b>90</b>     |
| 9    | 深溝玉軸受      | 1    | Z0016001   |       | <b>770</b>    | 29   | デッドハンドル    | 1    | 0120292    |       | <b>1,900</b>  |
| 10   | 深溝玉軸受      | 2    | Z00116003  | 1,150 | <b>2,300</b>  | 30   | グリッブ       | 1    | Z1075627   |       | <b>400</b>    |
|      |            |      |            |       |               | ×    | 第1遊星歯車C.P  | 2    | 4013186    | 3,300 | <b>6,600</b>  |