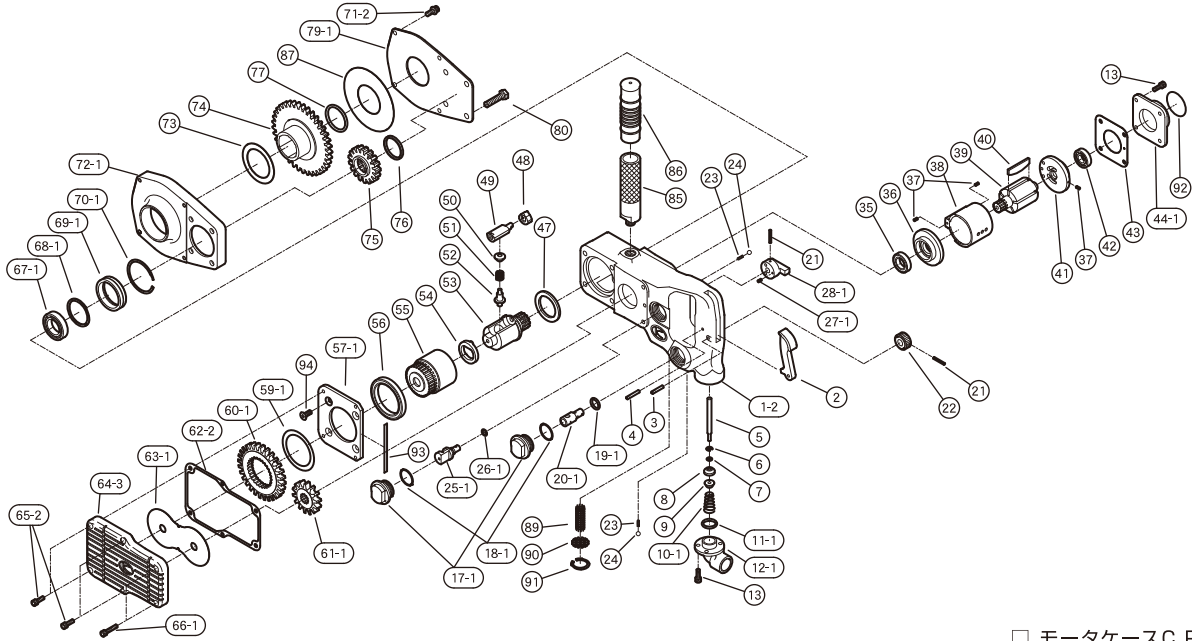


〔部品価格表〕

KNAW-22H

■ 部品図



□ モーターケースC.P構成パーツ

符号	部品名称	一台数量	部品番号	単価	価格	符号	部品名称	一台数量	部品番号	単価	価格
1-2+□	モーターケースC.P	1	09A2281H		68,000	50	ブランジャーB	1	0520052B		970
2	Fレバ	1	□ 0222117		500	51	主ばね	1	0520053		950
3	強力溝付ピン	1	□ Z0614×22		30	52	ブランジャーA	1	09A2251H		900
4	強力溝付ピン	1	□ Z0614×26		30	53	アンピル	1	09A1830		12,000
5	F棒	1	□ 0439013I		970	54	リテーナ	1	0520050		3,000
6	止め輪	1	□ Z0334		10	55	ハンマホイール	1	09A1826		22,000
7	小型丸平座金	1	□ Z1014K		5	56	深溝玉軸受	1	Z0016810Z		6,500
8	F弁C.P	1	□ 04390802A		1,800	57-1	クラッチ中蓋	1	09A22023H		3,000
9	スロー弁	1	□ 04390112		500	59-1	歯車スペーサB	1	09A22251H		300
10-1	Fスプリング	1	□ 0132190		160	60-1	歯車B	1	09A22651H		6,000
11-1	"O"リング	1	□ Z040P20		50	61-1	歯車A	1	09A2265H		4,500
12-1	1/2"特殊接手	1	□ 0132919A		3,800	62-2	パッキンA	1	09A22592H		500
13	WA六角穴付ボルト	8	□(4) Z0665×16A	50	400	63-1	板スペーサ	1	09A18254HA		630
17-1	G 3/4 プラグ	2	□ 09A18391HA	1,200	2,400	64-3	蓋A	1	09A2259HA		3,200
18-1	"O"リング	2	□ Z041S26	100	200	65-2	WA六角穴付ボルト	4	Z0665×14A	50	200
19-1	"O"リング	1	□ Z040P14J1		250	66-1	WA六角穴付ボルト	2	Z0665×20A	60	120
20-1	R弁	1	□ 09A1817HA		1,680	67-1	深溝玉軸受	1	□ Z0016905Z		2,100
21	スプリングピン	2	□ Z0563×22	20	40	68-1	スパイラルリング	1	□ Z03842		400
22	R弁ノブ	1	□ 0442314		700	69-1	ベアリングスリーブ	1	□ 09A18597HA		3,300
23	ノックススプリング	2	□ 0114193	20	40	70-1	スパイラルリング	1	□ Z03750U		400
24	スチールボール	2	□ Z0104D	30	60	71-2	WA六角穴付ボルト	4	Z0666×16A	60	240
25-1	C弁	1	□ 09A1815HA		1,930	72-1	歯車カートリッジケースC.P	1	09A1882H		32,000
26-1	"O"リング	1	□ Z041S8		40	73	歯車スペーサD1	1	09A18252H		2,000
27-1	スプリングピン	1	□ Z0563×6		25	74	歯車D	1	09A18653H		12,000
28-1	Cレバ	1	□ 09A1816HA		2,500	75	歯車C	1	09A18652		5,300
35	深溝玉軸受	1	Z0016903Z		1,800	76	摩擦リングC	1	09A18656		940
36	下エンドプレート	1	09A1823		4,620	77	"O"リング	1	Z040P36		120
37	スプリングピン	3	Z0563×8	15	45	79-1	歯車カートリッジ蓋	1	09A18591H		9,600
38	シリダ	1	0114120		6,300	80	強力六角ボルト	4	Z0658×35	80	320
39	ロータ	1	09A1821		8,000	85	Dハンドル	1	0120292		1,900
40	プレート	5	0520022A	460	2,300	86	グリッブ	1	Z1075627		400
41	上エンドプレート	1	09A1824A		4,600	87	歯車スペーサD2	1	09A18253H		3,000
42	深溝玉軸受	1	Z0016001C3		770	89	マフ	1	□ 09A1840HA		240
43	モータパッキン	1	09A1806		230	90	マフラ押え金具	1	□ 0538056		400
44-1	モータカバー	1	09A22013H		2,500	91	止め輪	1	□ Z03025		80
47	間座	1	0520029		1,900	92	型式シール	1	09A2295H		430
48	カム	1	0520027		3,000	93	クラッチ中蓋パッキン	1	09A22024H		120
49	アンピル片	1	0520028		3,800	94	六角穴付皿ボルト	4	Z0676×15	60	240