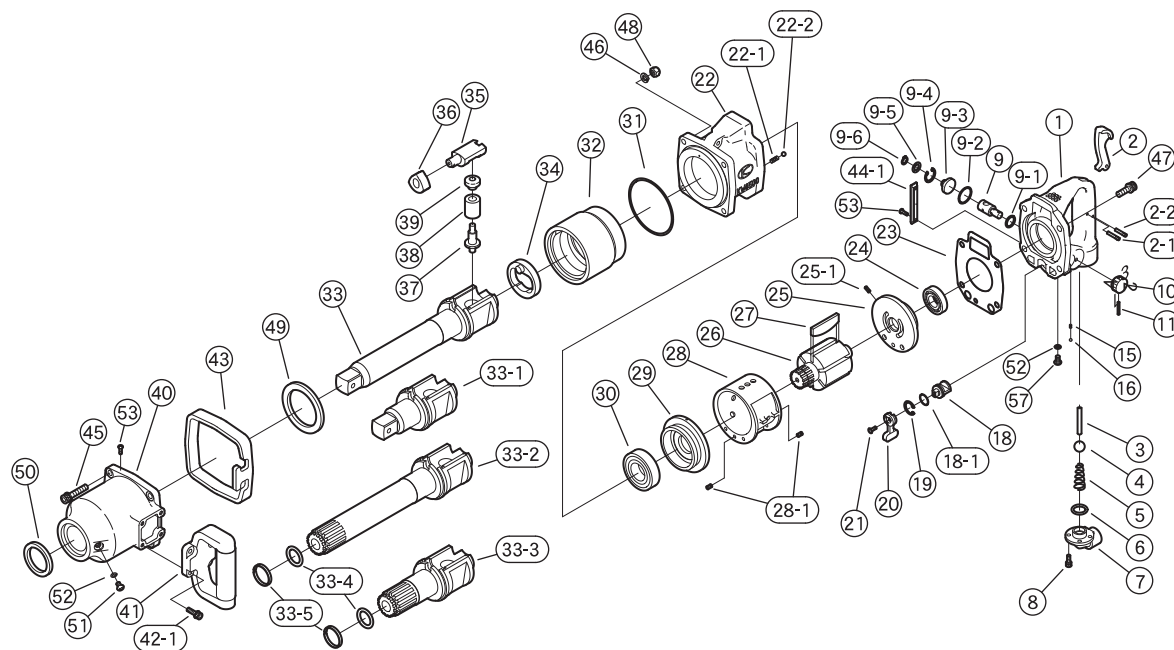


〔部品価格表〕

KW-4500G・GL・GS・GLS

■部品図



○ ハンドルC.P構成パーツ ● アンビルC.P構成パーツ △ クラッチケースC.P構成パーツ ▲ モーターケースC.P構成パーツ □ DハンドルC.P構成パーツ

符号	部 品 名 称	一 台 数 量	部 品 番 号	単 価	価 格	符号	部 品 名 称	一 台 数 量	部 品 番 号	単 価	価 格
1+○	ハ ン ド ル C.P	1	05451800A		46,200	27	ブ レ ー ド	6	0545022	1,100	6,600
2	F レ バ ー	1	○ 0222117		600	28	シ リ ン グ	1	0439020		12,100
2-1	強力溝付ピン(取付)	1	○ Z0614×22		40	28-1	ス プ リ ン グ ピ ン	2	Z0565×8	50	100
2-2	強力溝付ピン(押え)	1	○ Z0614×24		40	29	下 エ ン ド プ レ ー ト	1	0545023		10,200
3	F 棒	1	○ 05451130A		700	30	深 溝 玉 軸 受	1	Z0016206Z		1,900
4	ウ レ タ ン ボ ー ル	1	○ Z0115/8D		600	31	“O” リ ン グ	1	Z041S95		500
5	F ス プ リ ン グ	1	○ 0132190		200	32	ハ ン マ ホ イ ー ル	1	0545026		24,200
6	“O” リ ン グ	1	○ Z040P20		60	33	ア ン ビ ル G L	1	0545130A		36,000
7	1/2” 特 殊 接 手	1	○ 0132919A		4,600	33-1	ア ン ビ ル G	1	0545030A		30,000
8	W A 六 角 穴 付 ボ ル ト	4	○ Z0665×14A	60	240	33-2+●	ア ン ビ ル G L S C.P	1	05452841A		40,300
9	R 弁	1	○ 0438013		2,300	33-3+●	ア ン ビ ル G S C.P	1	05453841A		33,700
9-1	“O” リ ン グ	1	○ Z040P16J1		300	33-4	“O” リ ン グ	1	● Z040P26		90
9-2	“O” リ ン グ	1	○ Z041S24		100	33-5	リ テ ー ナ リ ン グ	1	● 0132202		700
9-3	R 弁 蓋	1	○ 05451173A		2,700	34	リ テ ー ナ	1	0545050		6,200
9-4	止 め 輪	1	○ Z03124		50	35	ア ン ビ ル 片	1	0545028		6,100
9-5	R 弁 蓋 ロ ッ ク	1	○ 02221501		200	36	カ ム	1	0545027		4,200
9-6	止 め 輪	1	○ Z03210		30	37	プ ラ ン ジ ャ ー A	1	0545051B		1,600
10	R 弁 ノ ブ	1	○ 0442314		900	38	主 ば ね	1	0545053A1		1,000
11	ス プ リ ン グ ピ ン	1	○ Z0563×22		30	39	プ ラ ン ジ ャ ー B	1	0545052B		1,600
15	ノ ッ ク ス プ リ ン グ	1	○ 0114193		30	40+△	ク ラ ッ チ ケ ー ス C.P	1	0545182		23,100
16	ス チ ー ル ボ ー ル	1	○ Z0104D		40	41+□	D ハ ン ド ル C.P	1	0442387		6,600
18	C 弁	1	○ 0132916		2,900	42-1	W A 六 角 穴 付 ボ ル ト	4	□ Z0666×20A	70	280
18-1	“O” リ ン グ	1	○ Z041S18		70	43	前 プ ロ テ ク ト ゴ ム	1	0132934		800
19	止 め 輪	1	○ Z03121		50	44-1	後 プ ロ テ ク ト ゴ ム	1	0442340		600
20	C レ バ ー	1	○ 0132915		1,600	45	W A 六 角 穴 付 ボ ル ト	4	Z0668×40A	200	800
21	六 角 穴 付 皿 ボ ル ト	1	○ Z0674×12		60	46	ば ね 座 金	4	Z0968×1	20	80
22+▲	モ ー タ ケ ー ス C.P	1	0545181		20,400	47	W A 六 角 穴 付 ボ ル ト	4	Z0668×25A	200	800
22-1	ノ ッ ク ス プ リ ン グ	1	▲ 0132991		200	48	ロ ッ ク ナ ッ ト	4	Z0918	50	200
22-2	ス チ ー ル ボ ー ル	1	▲ Z0106D		50	49	間 座	1	0545029		3,400
23	モ ー タ パ ッ キ ン	1	0132906		800	50	オ イ ル シ ー ル	1	△ Z01742556		900
24	深 溝 玉 軸 受	1	Z0016204		1,100	51	十 字 穴 付 ト ラ ス 小 ね じ	1	△ Z0886×8		30
25	上 エ ン ド プ レ ー ト	1	0132924		10,200	52	“O” リ ン グ	2	○△ Z040P6	40	80
25-1	ス プ リ ン グ ピ ン	1	Z0564×10		30	53	タ ッ ピ ン ね じ	4	Z0804×12	20	80
26	ロ ー タ	1	0545021		12,000	57	十 字 穴 付 な べ 小 ね じ	1	○ Z0846×8		30