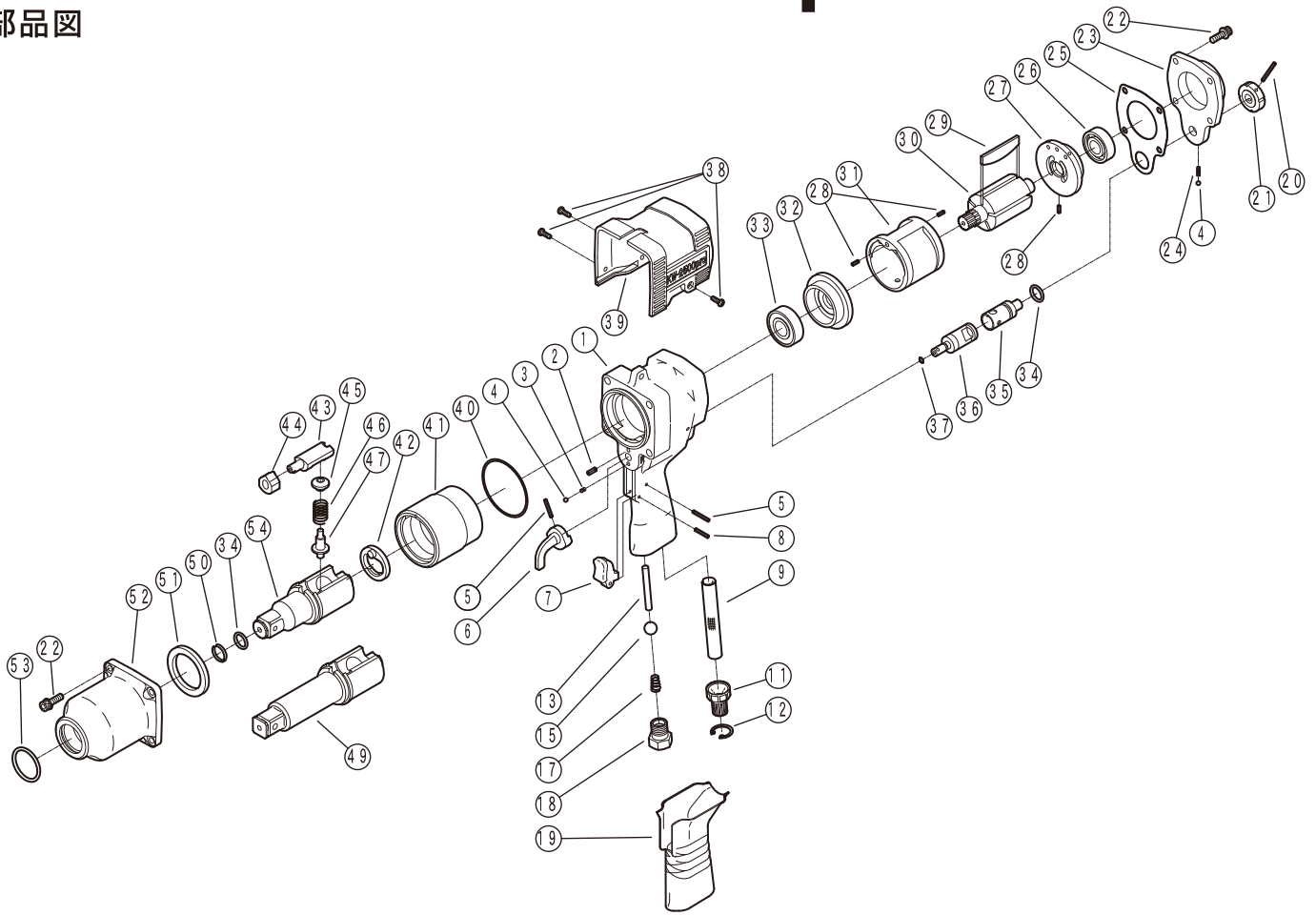


# 〔部品価格表〕

## KW-2500pro

### ■ 部品図



○ モーターケースC.P構成パーツ    □ ケースカバーC.P構成パーツ    △ クラッチケースC.P構成パーツ    × アンビルC.P構成パーツ

| 符号   | 部品名称       | 数量 | 部品番号         | 単価 | 価格            | 符号   | 部品名称       | 数量  | 部品番号       | 単価  | 価格            |
|------|------------|----|--------------|----|---------------|------|------------|-----|------------|-----|---------------|
| 1+○  | モーターケースC.P | 1  | 0525081B1    |    | <b>29,620</b> | 29   | ブレード       | 5   | 0525022B   | 680 | <b>3,400</b>  |
| 2    | スプリングピン    | 1  | ○ Z0564×8    |    | <b>20</b>     | 30   | ロータ        | 1   | 0525021B   |     | <b>6,400</b>  |
| 3    | ノックスプリング   | 1  | ○ 0114194    |    | <b>20</b>     | 31   | シリンドラ      | 1   | 0120115    |     | <b>8,000</b>  |
| 4    | スチールボール    | 2  | ○□ Z0104D    | 30 | <b>60</b>     | 32   | 下エンドプレート   | 1   | 0525023    |     | <b>4,800</b>  |
| 5    | スプリングピン    | 2  | ○ Z0563×22   | 20 | <b>40</b>     | 33   | 深溝玉軸受      | 1   | Z0016203Z  |     | <b>1,000</b>  |
| 6    | Cレバ        | 1  | ○ 0525016B   |    | <b>1,700</b>  | 34   | "O" リング    | 2 × | Z040P14    | 40  | <b>80</b>     |
| 7    | Fレバ        | 1  | ○ 0525012B   |    | <b>420</b>    | 35   | R 弁        | 1   | 0525017B   |     | <b>1,700</b>  |
| 8    | スプリングピン    | 1  | ○ Z0563×18   |    | <b>20</b>     | 36   | C 弁        | 1   | ○ 0528015  |     | <b>2,700</b>  |
| 9    | 消音材        | 1  | ○ 05250401BA |    | <b>320</b>    | 37   | "O" リング    | 1   | ○ Z041S6   |     | <b>40</b>     |
| 11   | マフラー       | 1  | ○ 0525040B1  |    | <b>260</b>    | 38   | タッピンねじ     | 3   | Z0804×10   | 15  | <b>45</b>     |
| 12   | 止め輪        | 1  | ○ Z03124     |    | <b>40</b>     | 39   | プロテクタ      | 1   | 05250041B  |     | <b>1,500</b>  |
| 13   | F 棒        | 1  | ○ 0525013B1  |    | <b>660</b>    | 40   | "O" リング    | 1   | Z041S63    |     | <b>300</b>    |
| 15   | ウレタンボール    | 1  | ○ Z0111/2D   |    | <b>340</b>    | 41   | ハンマホイール    | 1   | 0525026    |     | <b>14,000</b> |
| 17   | F スプリング    | 1  | ○ 0108938    |    | <b>120</b>    | 42   | リテーナ       | 1   | 0525050    |     | <b>2,800</b>  |
| 18   | ねじスリーブ     | 1  | ○ 0516011A   |    | <b>1,700</b>  | 43   | アンビル片      | 1   | 0525028    |     | <b>4,200</b>  |
| 19   | グリップ       | 1  | 05250011B    |    | <b>1,200</b>  | 44   | カム         | 1   | 0525027    |     | <b>3,200</b>  |
| 20   | スプリングピン    | 1  | Z0563×28     |    | <b>35</b>     | 45   | プランジャーB    | 1   | 0525052B   |     | <b>1,050</b>  |
| 21   | R 弁 ノブ     | 1  | 0438318      |    | <b>1,500</b>  | 46   | 主ばね        | 1   | 0525053    |     | <b>1,000</b>  |
| 22   | WA六角穴付ボルト  | 8  | Z0666×20A    | 60 | <b>480</b>    | 47   | プランジャーA    | 1   | 0525051B   |     | <b>1,100</b>  |
| 23+□ | ケースカバーC.P  | 1  | 0525088B     |    | <b>5,850</b>  | 49+× | 3" アンビルC.P | 1   | 05250845AH |     | <b>19,780</b> |
| 24   | ノックスプリング   | 1  | □ 0114192    |    | <b>20</b>     | 50   | リテーナリング    | 1 × | 0120128    |     | <b>140</b>    |
| 25   | モータバッキン    | 1  | 0525006B     |    | <b>270</b>    | 51   | 間座         | 1   | 0525029    |     | <b>2,100</b>  |
| 26   | 深溝玉軸受      | 1  | Z0016202     |    | <b>740</b>    | 52+△ | クラッチケースC.P | 1   | 0525082B1  |     | <b>11,700</b> |
| 27   | 上エンドプレート   | 1  | 0120113A     |    | <b>5,400</b>  | 53   | "O" リング    | 1   | △ Z040P32  |     | <b>90</b>     |
| 28   | スプリングピン    | 3  | Z0563×8      | 15 | <b>45</b>     | 54+× | アンビルC.P    | 1   | 05250843AH |     | <b>16,180</b> |