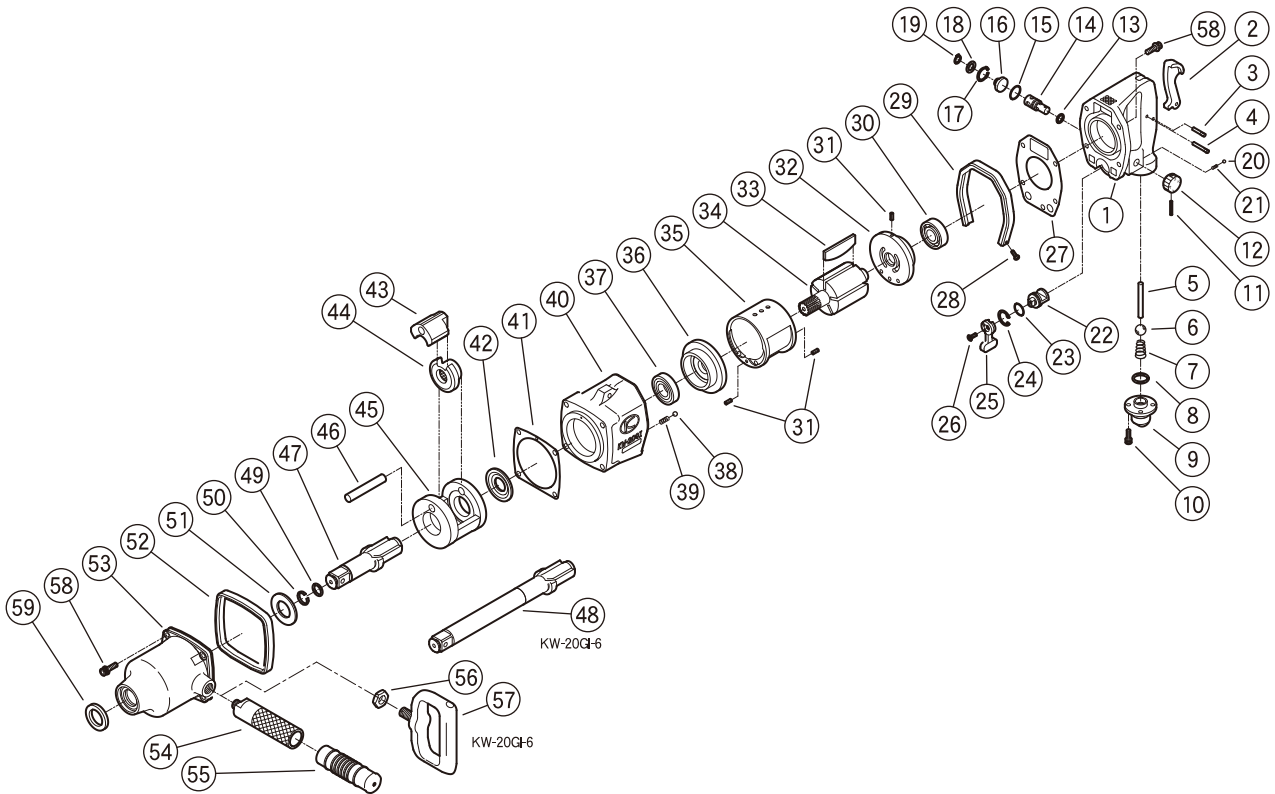


# 〔部品価格表〕

## KW-20GI・GI-6

### ■ 部品図



□ ハンドルC.P構成パーツ    ○ モーターケースC.P構成パーツ    ● クラッチケースC.P構成パーツ    × クラッチシャフトC.P構成パーツ

符号	部品名称	一台数量	部品番号	単価	価格	符号	部品名称	一台数量	部品番号	単価	価格
1+□	ハンドル C.P	1	0538180		<b>50,200</b>	31	スプリングピン	3	Z0564×10	30	<b>90</b>
2	Fレバー	1	□ 0222117		<b>600</b>	32	上エンドプレート	1	0120302		<b>10,500</b>
3	強力溝付ピン(取付)	1	□ Z0614×22		<b>40</b>	33	プレート	5	0538022	900	<b>4,500</b>
4	強力溝付ピン(押え)	1	□ Z0614×24		<b>40</b>	34	ロータ	1	0120605A		<b>14,300</b>
5	F棒	1	□ 0538111		<b>700</b>	35	シリンドラ	1	0120304		<b>11,400</b>
6	ウレタンボール	1	□ Z0119/16D		<b>800</b>	36	下エンドプレート	1	0120303		<b>10,600</b>
7	Fスプリング	1	□ 0222190		<b>200</b>	37	深溝玉軸受	1	Z0016204Z		<b>1,300</b>
8	"O"リング	1	□ Z040P18		<b>60</b>	38	スチールボール	1	○ Z0106D		<b>50</b>
9	ねじスリーブ	1	□ 0538111B		<b>3,600</b>	39	ロックスプリング	1	○ 0132991		<b>200</b>
10	WA六角穴付ボルト	4	□ Z0665×16A	60	<b>240</b>	40+○	モーターケースC.P	1	0120781A		<b>16,600</b>
11	スプリングピン	1	□ Z0563×22		<b>30</b>	41	クラッチパッキン	1	0120407		<b>300</b>
12	R弁ノブ	1	□ 0442314		<b>900</b>	42	スベールサ	1	0120609		<b>1,600</b>
13	"O"リング	1	□ Z040P10A		<b>50</b>	43	ドック	1	0120628B		<b>10,300</b>
14	R弁	1	□ 0538117		<b>2,600</b>	44	カム	1	0120627		<b>8,800</b>
15	"O"リング	1	□ Z041S20		<b>70</b>	45	クラッチ棒	1	0120610K		<b>21,400</b>
16	R弁蓋	1	□ 0222150		<b>1,000</b>	46	ドックピン	1	0120629		<b>1,000</b>
17	止め輪	1	□ Z03020		<b>70</b>	47+×	クラッチシャフトC.P	1	01206843		<b>13,500</b>
18	R弁蓋ロック	1	□ 02221501		<b>200</b>	48+×	クラッチシャフトC.P 6"ロング	1	01206845		<b>18,200</b>
19	止め輪	1	□ Z03210		<b>30</b>	49	"O"リング	1	× Z040P14		<b>50</b>
20	スチールボール	1	□ Z0104D		<b>40</b>	50	リテーナリング	1	× 0120128		<b>200</b>
21	ロックスプリング	1	□ 0114193		<b>30</b>	51	スラスト板	1	0120126		<b>1,100</b>
22	C弁	1	□ 0132916		<b>2,900</b>	52	前プロテクトゴム	1	0120671		<b>600</b>
23	"O"リング	1	□ Z041S18		<b>70</b>	53+●	クラッチケースC.P	1	0120782		<b>19,600</b>
24	止め輪	1	□ Z03121		<b>50</b>	54	デットハンドル	1	0120292		<b>2,100</b>
25	Cレバー	1	□ 0132915		<b>1,600</b>	55	グリッパ	1	Z1075627		<b>600</b>
26	六角穴付皿ボルト	1	□ Z0674×12		<b>60</b>	56	六角ナット	1	0120793		<b>80</b>
27	モーターパッキン	1	0538106		<b>600</b>	57	D型ハンドル	1	0120790		<b>8,700</b>
28	タッピンねじ	2	Z0804×12	20	<b>40</b>	58	WA六角穴付ボルト	8	Z0666×20A	70	<b>560</b>
29	後プロテクトゴム	1	0538171		<b>600</b>	59	オイルシール	1	● Z01625385		<b>600</b>
30	深溝玉軸受	1	Z0016203		<b>1,000</b>						