



エア・インパクト・ドライバー

KW-5H 6.35mm 6角孔ドライブ

高級品指向にて新発売!! Heavy Duty Driver.

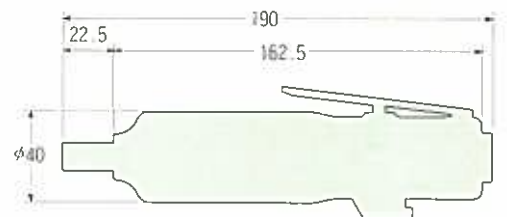
能力ボルト径 5mm



小型・軽量・コンパクト設計

レギュレーター内蔵(4段階)

寸法図



仕様

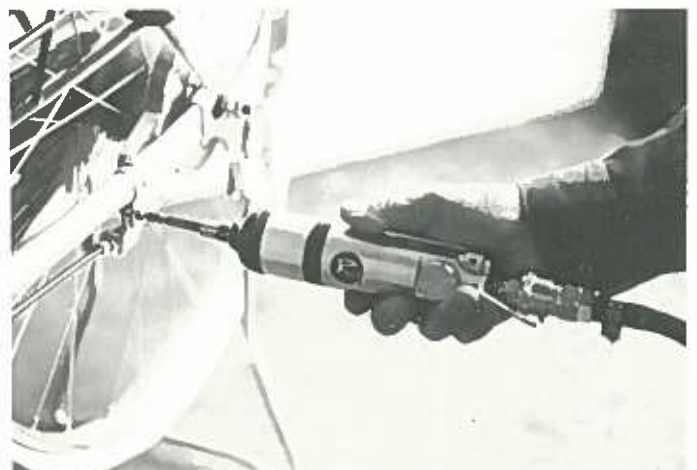
型式	品番	能力 ボルト径 mm	トルク範囲 kg-cm		全長 mm	機械の太さ 中心より mm	重量 kg	自由回転数 R.P.M.	空気消費量 ℓ/min	使用コンプレッサー PS	ホース取付口 PT
			最低	最高							
KW-5H	052	5	20	270	190	17	0.8	10,600	280	0.5	1/4"

用途

- ・ 5mm以下の小径各種ビス、ナット、ボルトの締付、取り外し作業
- ・ 自転車、二輪車組立作業
- ・ アルミサッシ組立作業他

付属品 (標準セット)

- ・ ⊕ ビット No.2 65mm.....1ヶ
- ・ ⊖ ビット 70mm.....1ヶ



※仕様、附属品は予告なく変更することがあります。予め御了承下さい。

■ 取扱い説明について

6.35mm六角孔ドライブ

始動レバー



ホース接続口

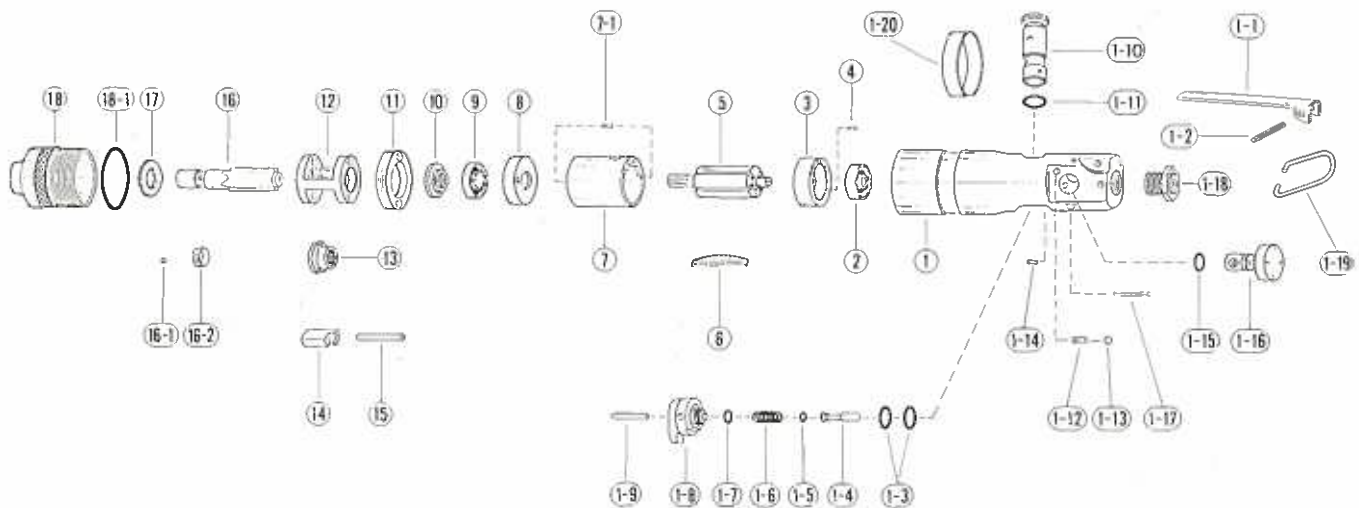
毎日、この口穴より#60スピンドル油を
小さじ1杯注油して下さい。

左右切換弁

R弁(レギュレーター)

4が最大で以下3→2→1と
順次力が落ちます。

■ 部品図



■ 部品表

符号	部品名称	一台分 頁数	符号	部品名称	一台分 頁数	符号	部品名称	一台分 頁数
1	モータケース	1	1-14	スプリングピン(φ2×5)	1	8	下エンドプレート	1
1-1	Fレバー	1	1-15	"O"リング S-10	1	9	ボールベアリング EE-3	1
1-2	スプリングピン(φ3×22)	1	1-16	R弁	1	10	スベールサー	1
1-3	"O"リング P-14	2	1-17	スプリングピン(φ25×25)	1	11	締付ねじ	1
1-4	F弁	1	1-18	ネジスリーブ	1	12	クラッチ枠	1
1-5	"O"リング No.1	1	1-19	吊り金具	1	13	カム	1
1-6	Fスプリング	1	1-20	排気カバー	1	14	ドック	2
1-7	"O"リング S-7	1	2	ボールベアリング #626	1	15	ドックピン	2
1-8	Cレバー	1	3	上エンドプレート	1	16	クラッチシャック	1
1-9	スプリングピン(φ25×22)	1	4	スプリングピン(φ25×6)	1	16-1	スチールボール 1/8D	1
1-10	C弁	1	5	ローター	1	16-2	ボール押えリング	1
1-11	"O"リング S-12	1	6	プレート	5	17	スラスト板 B	1
1-12	ロックスプリング	1	7	シリンダー	1	18	クラッチケース	1
1-13	スチールボール(4D)	1	7-1	スプリングピン(φ16×5)	2	18-1	"O"リング P-34	1



空気機械開発のパイオニア

株式会社 空研

本社 583 大阪府羽曳野市野々上3丁目6-15 ☎0729-53-0601代 Telex:5353682
 札幌営業所 ☎065 札幌市東区北17条東20丁目4番18号 ☎011-782-3111代
 仙台営業所 ☎983 仙台市白萩町2-1番17号 ☎0222-32-6806代
 東京営業所 ☎141 東京都品川区大崎3丁目1番5号203 ☎03-493-8304代
 名古屋営業所 ☎464 名古屋市千種区今池4丁目4番30号 ☎052-731-7467・7596
 大阪営業所 ☎583 大阪府羽曳野市野々上3丁目6-15 ☎0729-52-0781代
 広島営業所 ☎733 広島市西区大宮1丁目25-15(栗皮ビル1階) ☎082-238-2567代
 福岡営業所 ☎816 福岡市博多区西月隈1丁目60番地 ☎092-472-1251代