



ベルトサンダー KBS-12

あらゆる材質の研削作業に!



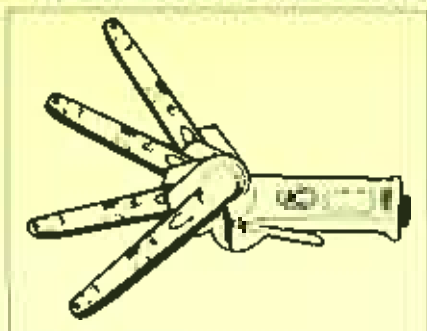
用途

- 自動鋼板金作業。
- 溶接ビード削り、スポット部削りに。
- 鉄、アルミ、木工、FRP、タカスト、機械製品の面取り、バリ取りに。
- 鋭い場所、コーナー、曲面仕上げ等、あらゆる材質の研削作業に。

特長

1.アーム角度の調節

作業目的に応じて自由に調節できます。



2.ベルトサイズ

12×330mm、12×320mmが使用できます。

3.研磨材内蔵

4.安全設計

フリーキャップ……ベルト作動部へ手や衣服などの巻き込みを防ぎます。
ダスター……研磨時、屑などの巻き込みを防ぎます。

5.ベルト交換

ベルトの先端を押し、上に回して裏面にロックすると、ベルトが外れます。



仕様

機種	額元	ベルトサイズ	磨削両区比較	ベルト寸法	全重	巾	重さ	空気消費量	モーター	型	電圧	吸塵エアークラス(4等)
	円	mm	mm	m/min	kg	mm	kg	l/min	PT	種別	V	mm
KBS-12		12×330	16区	1,360	284	62	1.8	1.4	1.4	2.70V	100	5.0

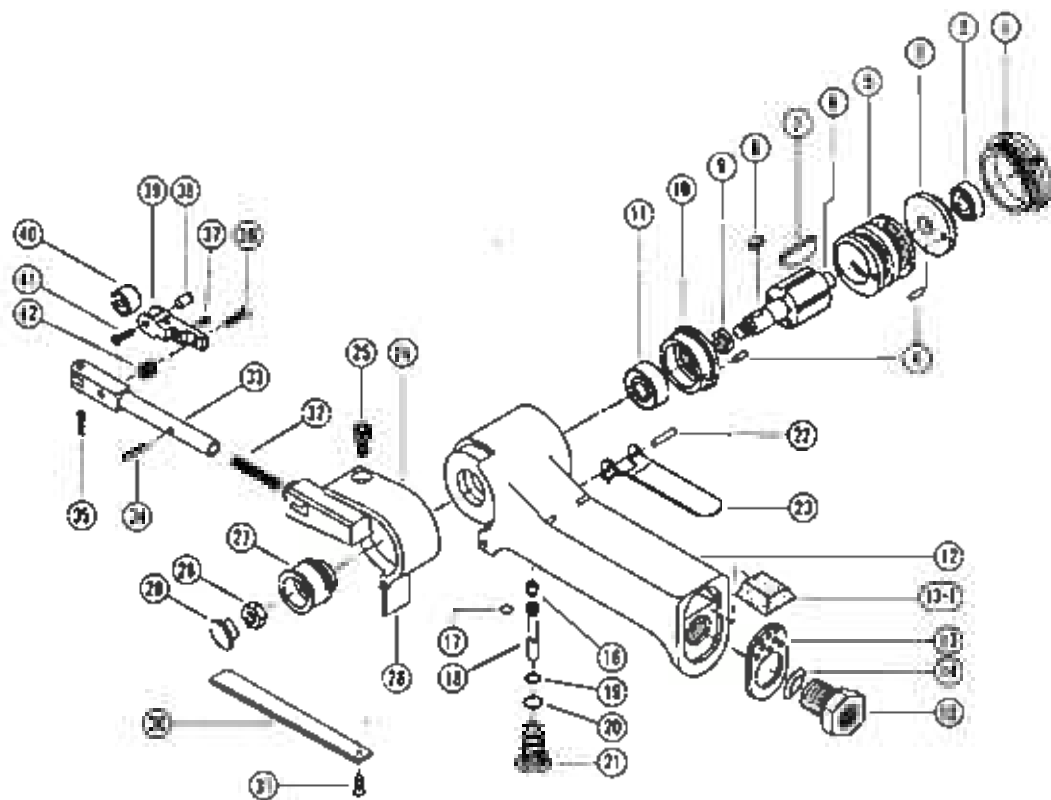
※付属品一社ではございません。受取ることとなります。予めご了承ください。

付属品

- 本体付属品：カップリングプラグ20PM、六角棒スパナ3mm、フリーキャップ 各1個
- セット付属品：本体付属品+ベルト12×330(2枚)付

株式会社 空研

■部品図



■部品表

序号	部品名称	部品番号	一台数量	符号	部品名称	部品番号	一台数量
1	モータケース蓋	2712004	1	22	波形スプリングピン	Z0583×22	1
2	深溝玉軸受	Z001E26	1	23	Fレバー	2712012	1
3	上エンドプレート	2712024	1	24	アームケース	2712002	1
4	波形スプリングピン	Z0583×5	2	25	六角穴付ボルト	Z1554×9	1
5	シリコン垫	2712020	1	26	ダストカバー	2712070	1
6	ロータ	2712021	1	27	駆カプーリ	2712071	1
7	プレート	2712022	1	28	六角ナット(特殊)	2712061	1
8	平行キ	Z050338	1	29	ブリーキャップ	2712071	1
9	コータスベサ	2712021	1	30	ベルトあて板	2712072	1
10	下エンドプレート	2712023	1	31	十字穴付皿小ねじ	Z0824×6	1
11	深溝玉軸受	Z001F8Z2	1	32	アームスプリング	2712073	1
12	モータケース	2712001	1	33	ブリー支え調整台(B)	2712074	1
13	排気カバー	2712035	1	34	波形スプリングピン	Z0583×10	1
13-1	マフラー	2712031	1	35	波形スプリングピン	Z0583×10	1
14	"O" リング	Z041A5316	1	36	十字穴付皿小ねじ	Z0823×6	1
15	ねじスリーブ	2712040	1	37	十字穴付なべ小ねじ	Z0843×5	1
16	レススプリング	2712090	1	38	ブリーピン	2712075	1
17	"O" リング	Z040P4	1	39	ブリー支え調整台(A)	2712074	1
18	バネ	2712019	1	40	トップブリー	2712075	1
18	"O" リング	Z040P8	1	41	十字穴付皿小ねじ	Z0822H4	1
20	"O" リング	Z040P10	1	42	調整台スプリング	2712075E	1
21	F ブッシュ	2712011	1				



株式会社 空研

〒583 大阪府羽曳野市野々上3丁目8番15号
TEL 0729-53-0614 FAX 0729-53-0605

(営業所)

- 札幌営業所 TEL 011-782-3111 FAX 011-783-7178 〒005 札幌市東区北十七条東20丁目4番18号
- 仙台営業所 TEL 022-232-6606 FAX 022-233-6648 〒984 仙台市若林区白根町21番17号
- 北関東営業所 TEL 0285-25-6439 FAX 0285-25-6462 〒323 栃木県小山市大字羽川483-1
- 東京営業所 TEL 03-3493-8304 FAX 03-3493-8645 〒141 東京都品川区大崎3丁目5番5号B3
- 新潟営業所 TEL 025-247-2024 FAX 025-247-2028 〒950 新潟市西区西条5丁目6番18号
- 名古屋営業所 TEL 052-951-4013 FAX 052-951-8374 〒461 名古屋市中区奥1丁目9-8(コーポシモタビル)
- 大阪営業所 TEL 0729-52-9787 FAX 0729-53-0605 〒583 大阪府羽曳野市野々上3丁目8番15号
- 広島営業所 TEL 082-875-9483 FAX 082-875-8435 〒731 広島市安佐南区山本2丁目3番15号
- 福岡営業所 TEL 082-474-1251 FAX 082-474-7350 〒816 福岡市南区西月形1丁目60番地
- 札幌センター TEL 0729-39-7522 FAX 0729-39-5900 〒583 大阪府羽曳野市野々上3丁目4番1

新製品